

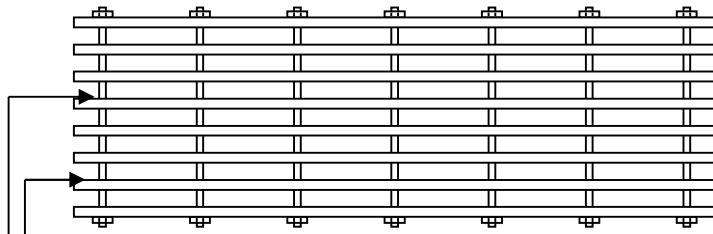
## Modèle S-1250

Lame ultra-forte. Recherchée quand il y a du trafic. Exclusif à **Stena inc.**  
Très résistante. Lame rectiligne de (1/4" x 1/8" x 1 1/4").  
(6.3 x 3 x 31.8 mm)

### CHARGE VIVE ACCEPTABLE

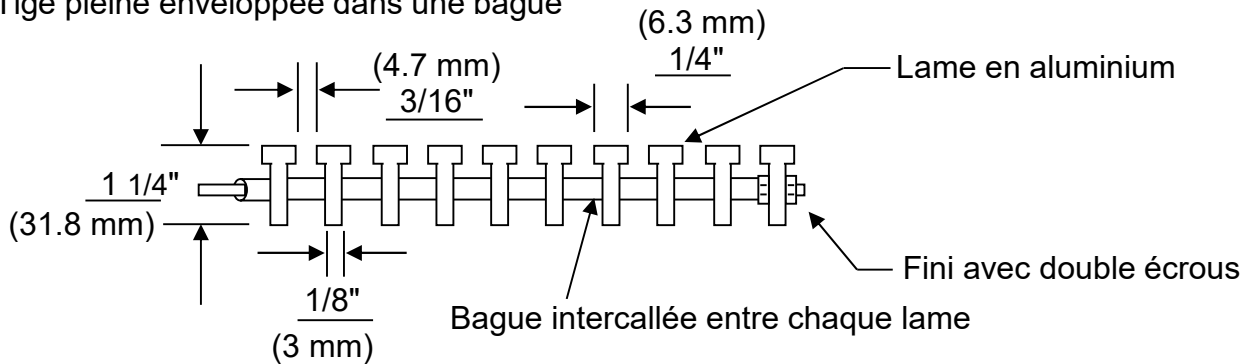
(36") / (48")  
915 mm / 1220 mm

(640 lbs) / (460 lbs)  
290 Kg / 209 Kg



Espacement entre les lames **3/16" (4.7 mm)**

Tige pleine enveloppée dans une bague



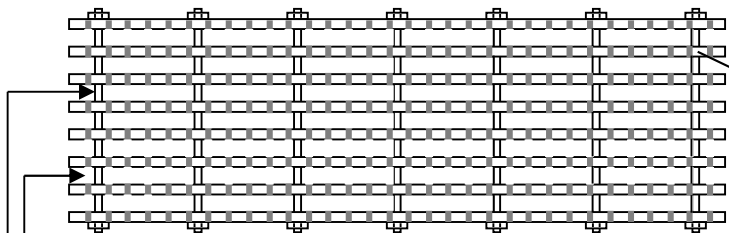
## Modèle SPY-1250

Lame ultra-forte. Recherchée quand il y a du trafic. Exclusif à **Stena inc.**  
Très résistante. Lame antidérapante striée de (1/4" x 1/8" x 1 1/4").  
(6.3 x 3 x 31.8 mm)

### CHARGE VIVE ACCEPTABLE

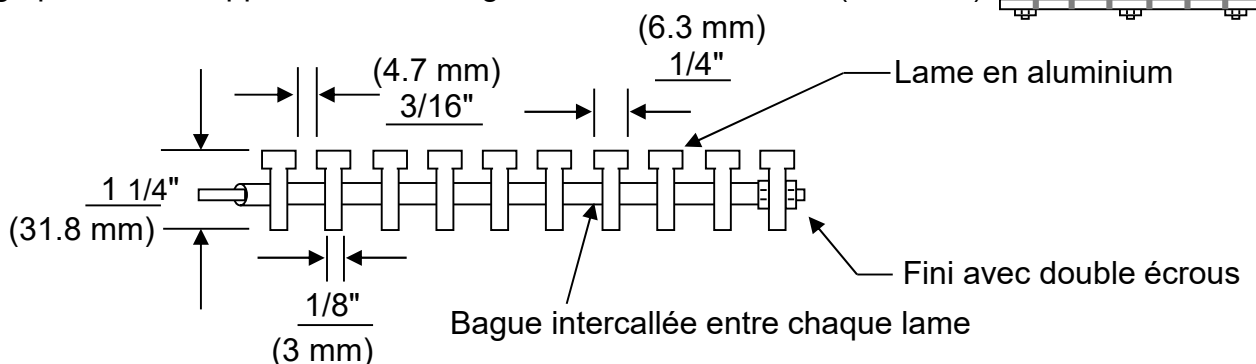
(36") / (48")  
915 mm / 1220 mm

(440 lbs) / (240 lbs)  
200 Kg / 109 Kg

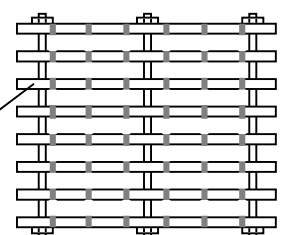


Espacement entre les lames **3/16" (4.7 mm)**

Tige pleine enveloppée dans une bague



## SPY-1258



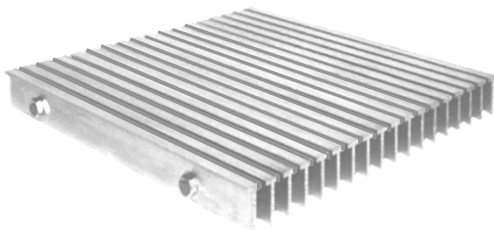
## DESSIN D'ATELIER

**Matériaux:** Alliage d'aluminium de type 6061-T6.  
Sauf indication contraire.  
**Soudure:** Assemblage au MIG.  
Suivant les normes actuelles.  
**Finition:** Usine

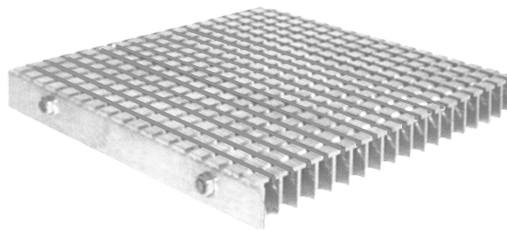
**NOTES:** Profondeur total net 2 1/4"

## DESSIN D'ATELIER

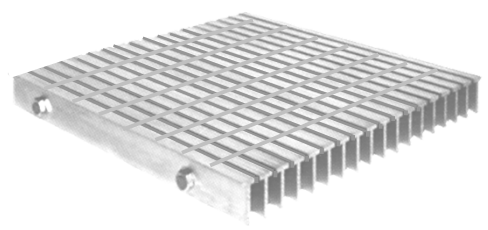
### Modèle S-1250



### SPY-1250

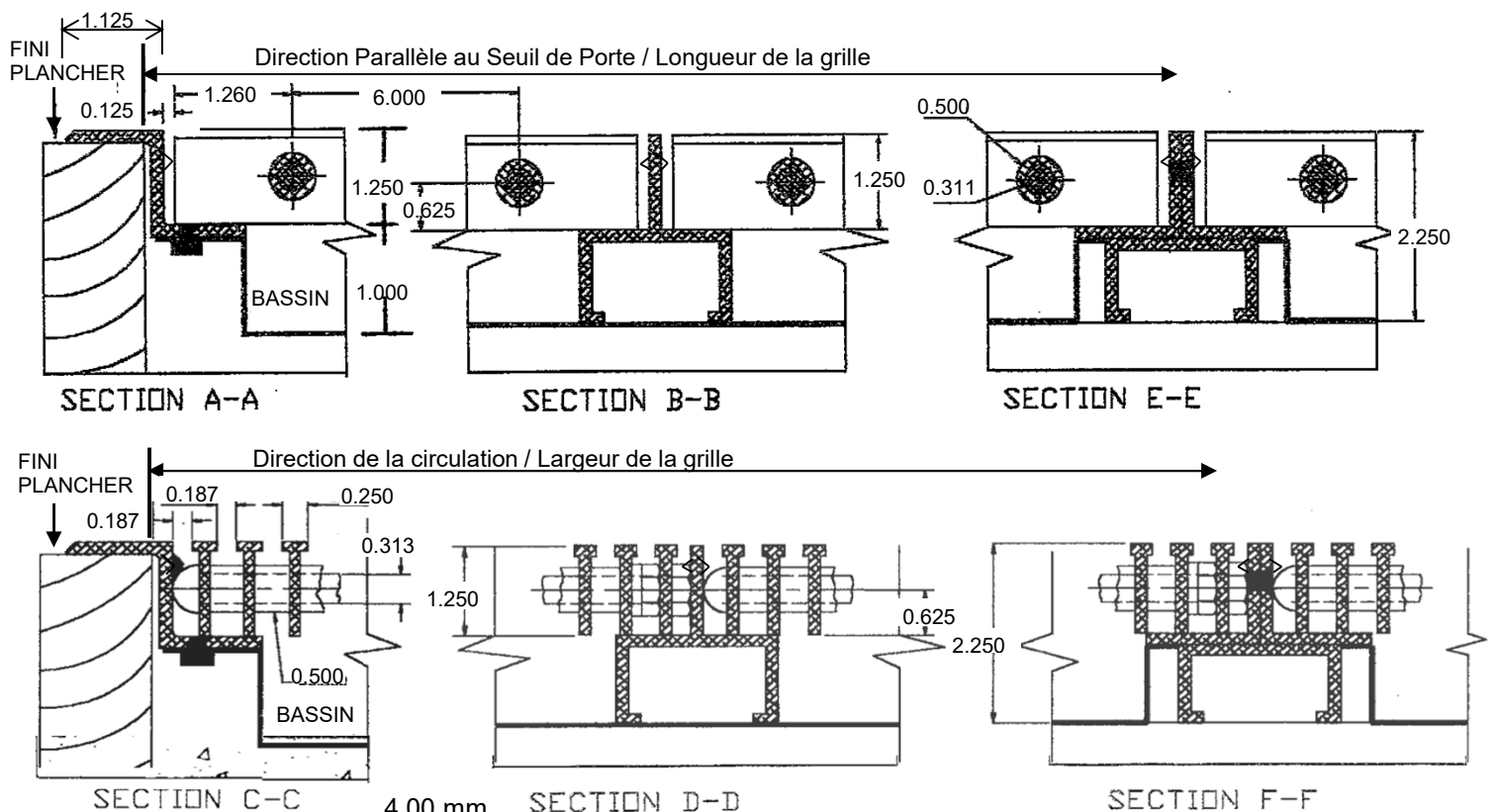


### SPY-1258



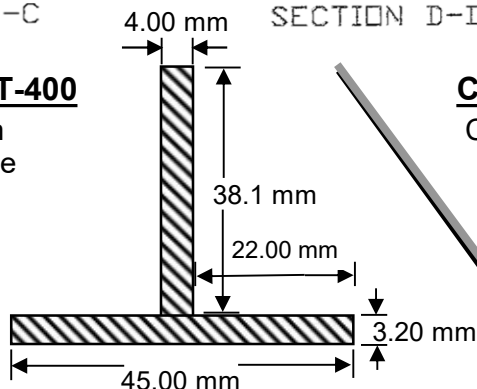
### Cadre modèle: BNA

Cadre en aluminium profilé ayant la forme d'un Z, déposé sur les couvre-planchers : tapis, tuiles, ect., en place.



### Cadre modèle: ST-400

Cadre en aluminium profilé ayant la forme d'un T renversé et servant ainsi d'ancrage dans le béton.



### Cadre modèle: L-10

Cadre en aluminium profilé ayant la forme d'un "L" et servant ainsi d'affleurement au plancher.

