

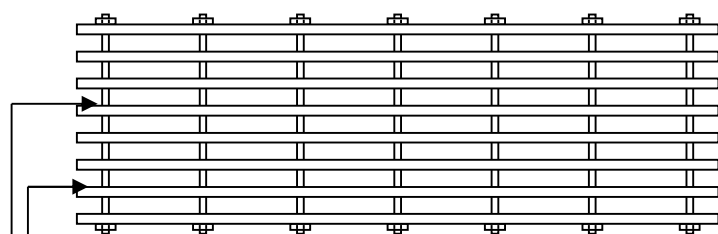
Modèle S-250

Lame supérieure commerciale et industrielle. Exclusif à **Stena inc.**
Meilleure adhérence. Lame rectiligne de (1/4" x 1/8" x 1").
(6.3 x 3 x 25.4 mm)

CHARGE VIVE ACCEPTABLE

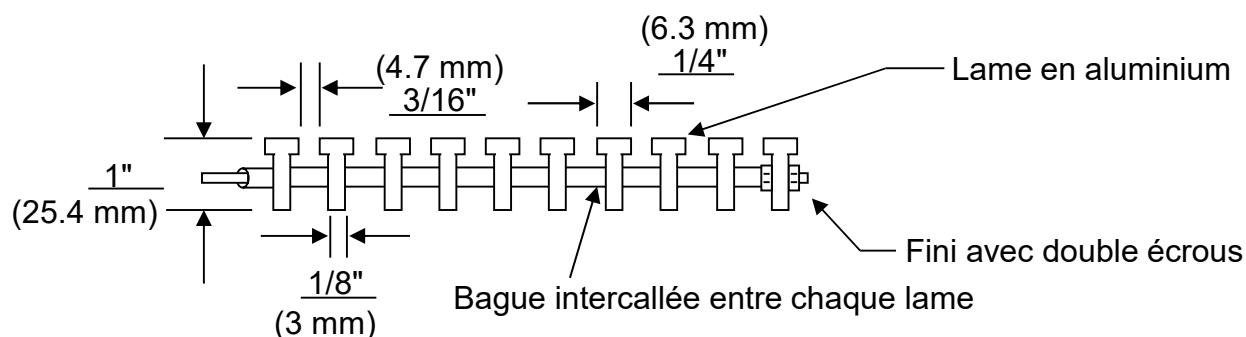
(36") / (48")
915 mm / 1220 mm

(565 lbs) / (375 lbs)
256 Kg / 170 Kg



Espacement entre les lames **3/16" (4.7 mm)**

Tige pleine enveloppée dans une bague



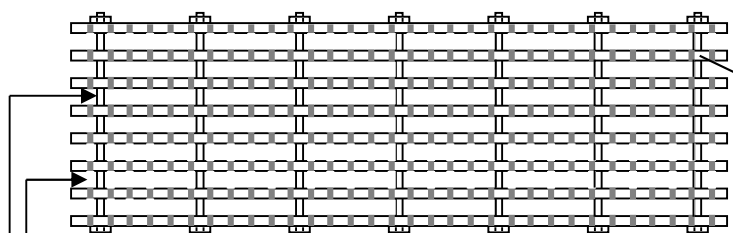
Modèle SPY-250

Lame supérieure commerciale et industrielle. Exclusif à **Stena inc.**
Meilleure adhérence. Lame antidérapante striée de (1/4" x 1/8" x 1").
(6.3 x 3 x 25.4 mm)

CHARGE VIVE ACCEPTABLE

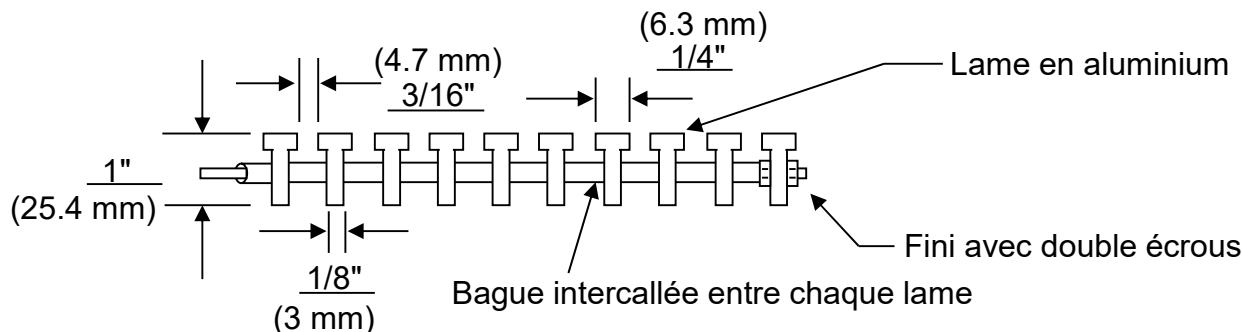
(36") / (48")
915 mm / 1220 mm

(319 lbs) / (----- lbs)
145 Kg / -----Kg



Espacement entre les lames **3/16" (4.7 mm)**

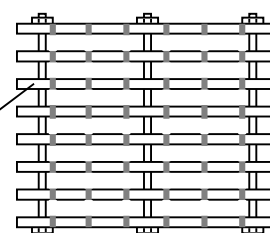
Tige pleine enveloppée dans une bague



SPY-258

Lame striée au 3/8"
(9.5 mm)

Lame striée au 7/8"
(22.2 mm)



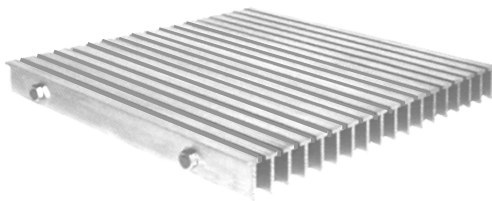
DESSIN D'ATELIER

Matériaux: Alliage d'aluminium de type 6061-T6.
Sauf indication contraire.
Soudure: Assemblage au MIG.
Suivant les normes actuelles.
Finition: Usine

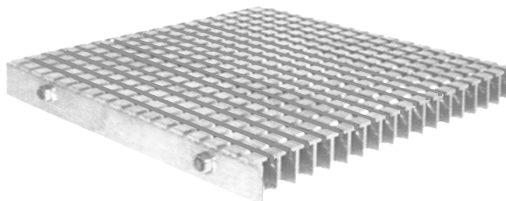
NOTES: Profondeur total net 2"

DESSIN D'ATELIER

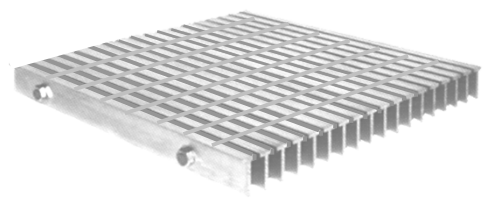
Modèle S-250



SPY-250

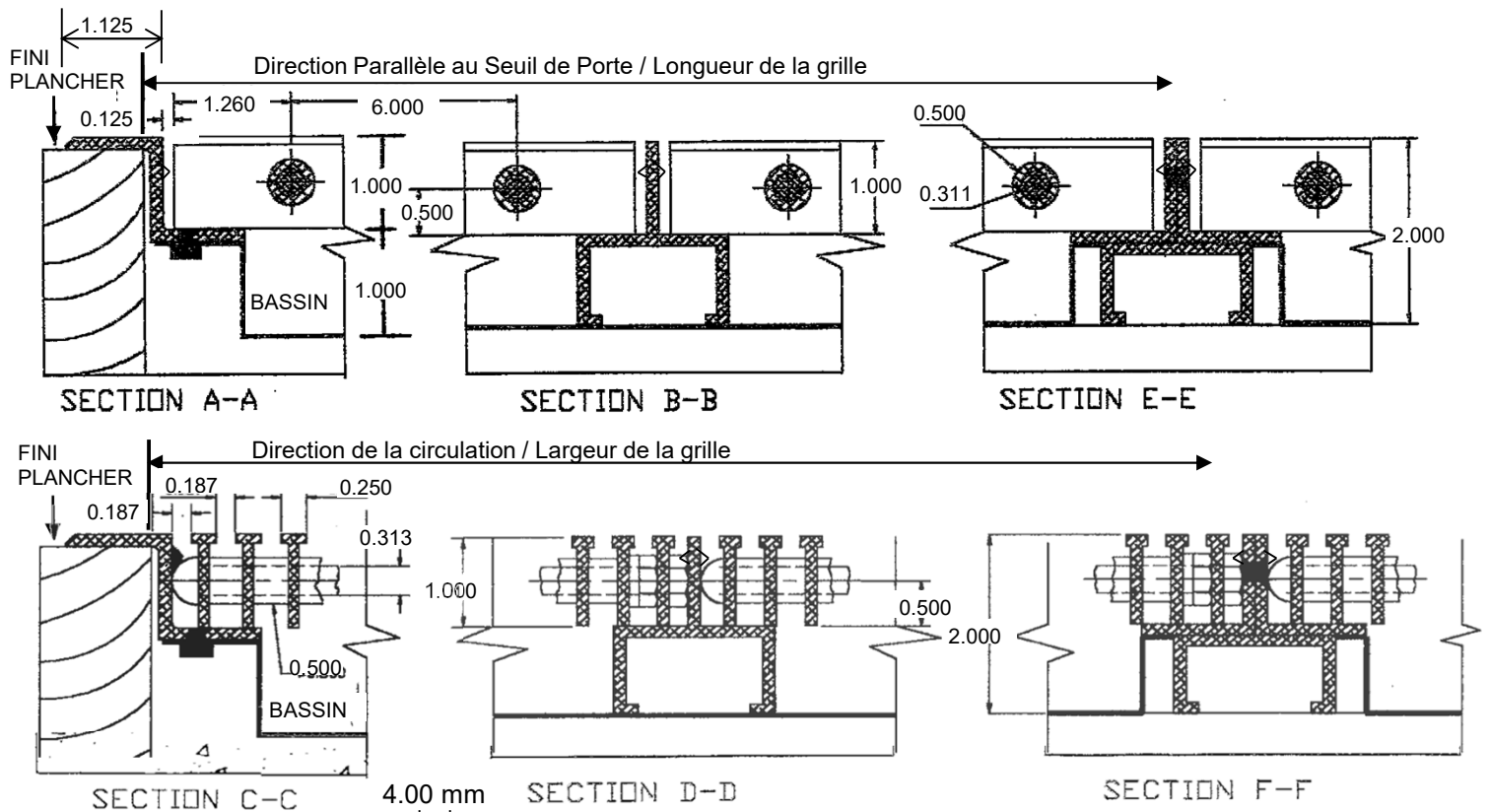


SPY-258



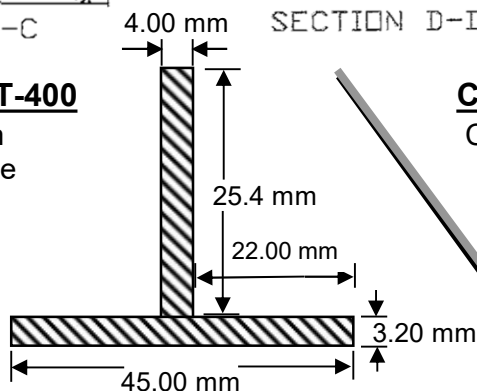
Cadre modèle: BNA

Cadre en aluminium profilé ayant la forme d'un Z, déposé sur les couvre-planchers : tapis, tuiles, ect., en place.



Cadre modèle: ST-400

Cadre en aluminium profilé ayant la forme d'un T renversé et servant ainsi d'ancrage dans le béton.



Cadre modèle: L-10

Cadre en aluminium profilé ayant la forme d'un "L" et servant ainsi d'affleurement au plancher.

