

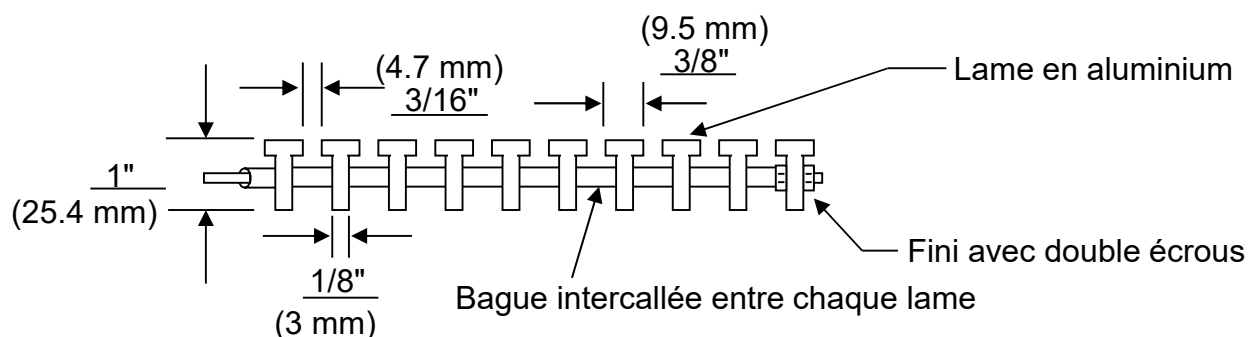
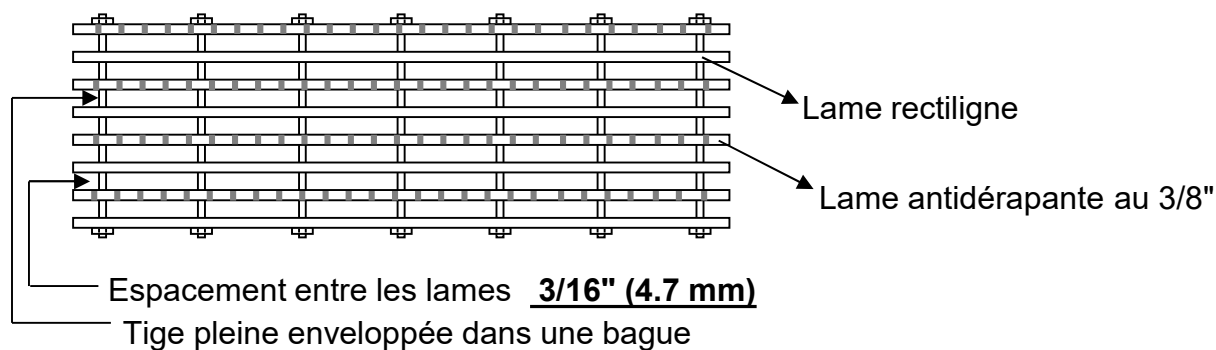
## Modèle S-3575

Lame standard commerciale, donnant bonne adhérence et un design exclusif dans votre entrée. Lame en alternance de (3/8" x 1/8" x 1").  
(9.5 x 3 x 25.4 mm)

### CHARGE VIVE ACCEPTABLE

(36") / (48")  
915 mm / 1220 mm

(460 lbs) / (280 lbs)  
210 Kg / 128 Kg



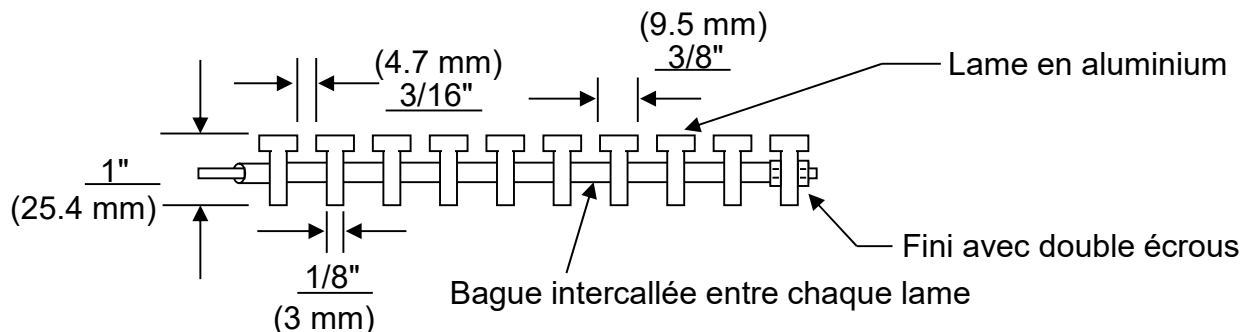
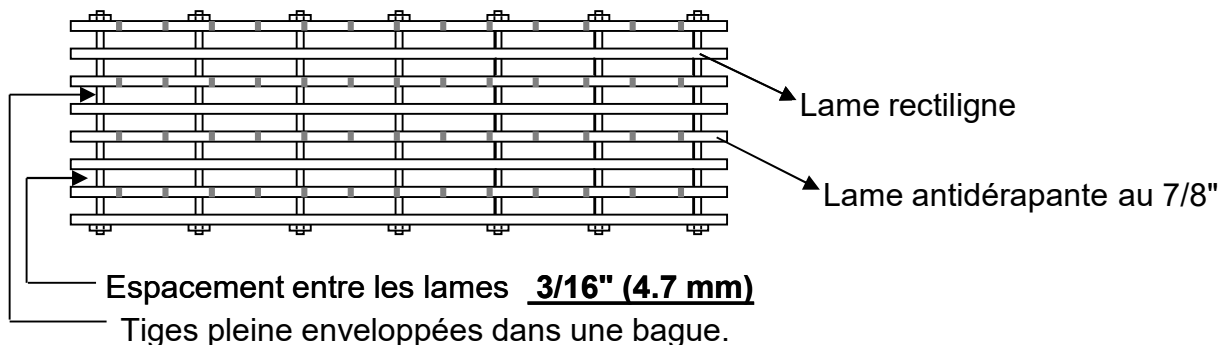
## Modèle SPY-3578

Lame standard commerciale, donnant bonne adhérence et un design exclusif dans votre entrée. Lame en alternance de (3/8" x 1/8" x 1").  
(9.5 x 3 x 25.4 mm)

### CHARGE VIVE ACCEPTABLE

(36") / (48")  
915 mm / 1220 mm

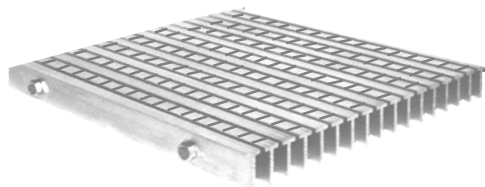
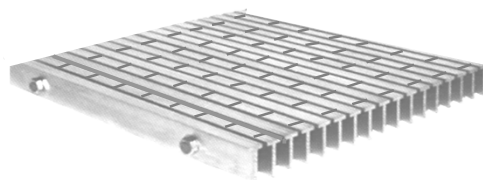
(460 lbs) / (280 lbs)  
210 Kg / 128 Kg



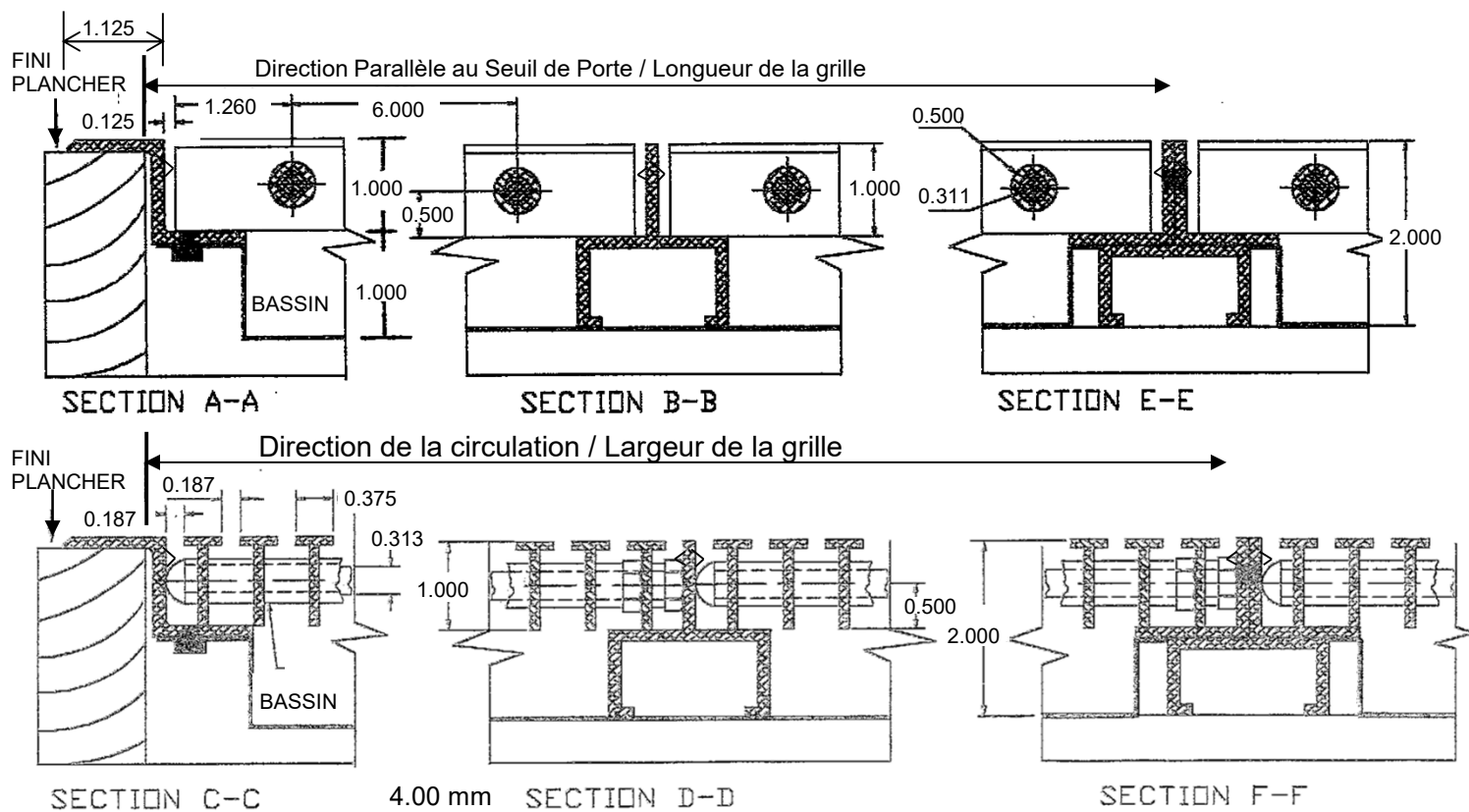
**DESSIN D'ATELIER**

**Matériaux:** Alliage d'aluminium de type 6061-T6.  
Sauf indication contraire.  
**Soudure:** Assemblage au MIG.  
Suivant les normes actuelles.  
**Finition:** Usine

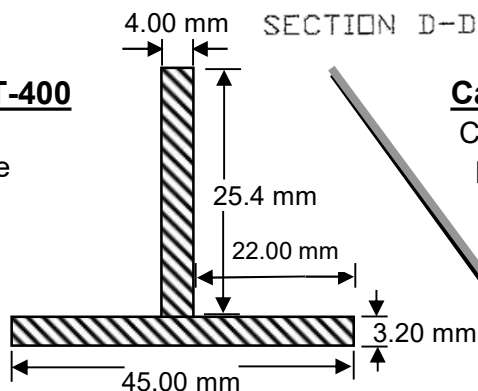
**NOTES:** Profondeur total net 2"

**DESSIN D'ATELIER****Modèle S-3575****SPY-3578****Cadre modèle: BNA**

Cadre en aluminium profilé ayant la forme d'un Z, déposé sur les couvre-planchers : tapis, tuiles, ect., en place.

**Cadre modèle: ST-400**

Cadre en aluminium profilé ayant la forme d'un T renversé et servant ainsi d'ancrage dans le béton.

**Cadre modèle: L-10**

Cadre en aluminium profilé ayant la forme d'un " L " et servant ainsi d'affleurement au plancher.

