

## Modèle S-187

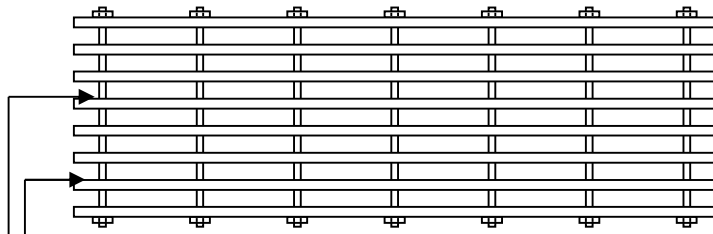
Lame super-résistante et auto-nettoyante.

Pour tout genre d'entrée. Lame rectiligne de (3/16" x 1/8" x 1").  
(4.7 x 3 x 25.4 mm)

### CHARGE VIVE ACCEPTABLE

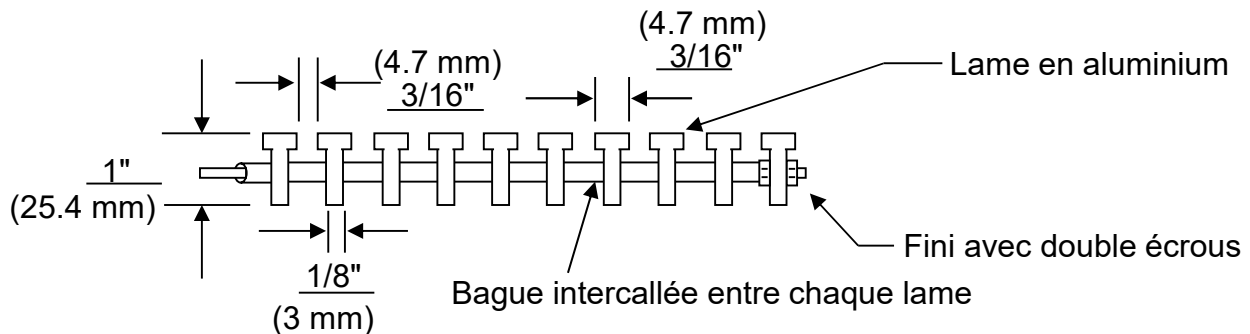
(36") / (48")  
915 mm / 1220 mm

(580 lbs) / (390 lbs)  
264 Kg / 177 Kg



Espacement entre les lames **3/16" (4.7 mm)**

Tige pleine enveloppée dans une bague



## Modèle SPY-187

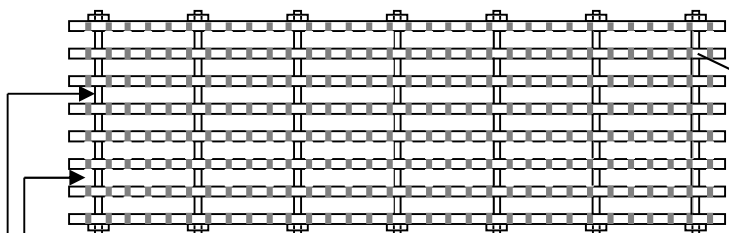
Lame super-résistante et auto-nettoyante. Pour tout genre d'entrée.

Lame antidérapante striée de (3/16" x 1/8" x 1").  
(4.7 x 3 x 25.4 mm)

### CHARGE VIVE ACCEPTABLE

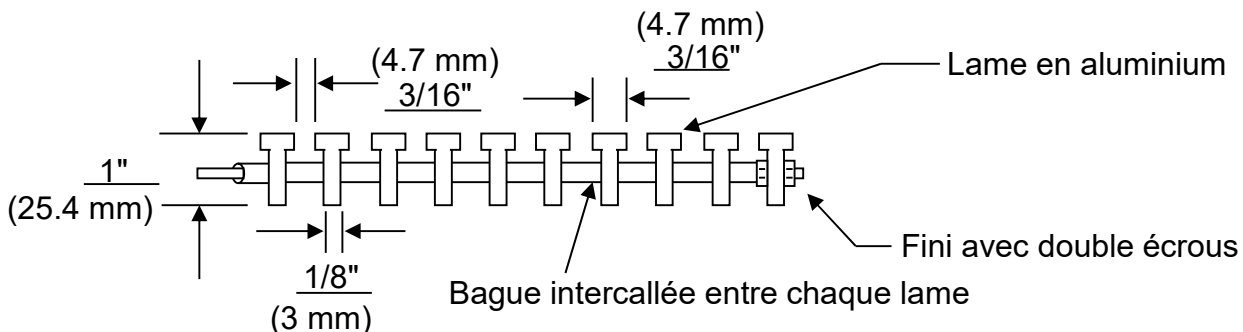
(36") / (48")  
915 mm / 1220 mm

(340 lbs) / (227 lbs)  
154 Kg / 103 Kg



Espacement entre les lames **3/16" (4.7 mm)**

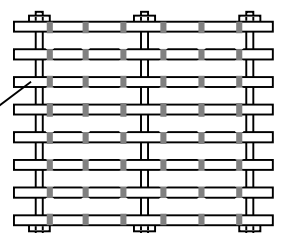
Tige pleine enveloppée dans une bague



## SPY-188

Lame striée au 3/8"  
(9.5 mm)

Lame striée au 7/8"  
(22.2 mm)



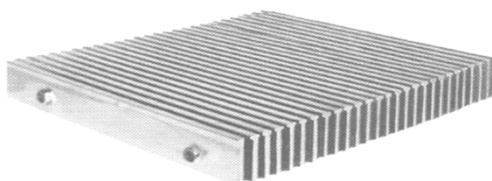
## DESSIN D'ATELIER

**Matériaux:** Alliage d'aluminium de type 6061-T6.  
Sauf indication contraire.  
**Soudure:** Assemblage au MIG.  
Suivant les normes actuelles.  
**Finition:** Usine

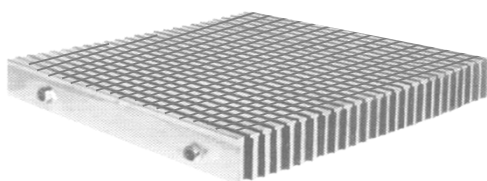
**NOTES:** Profondeur total net 2"

## DESSIN D'ATELIER

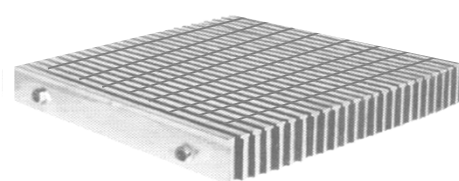
### Modèle S-187



### SPY-187

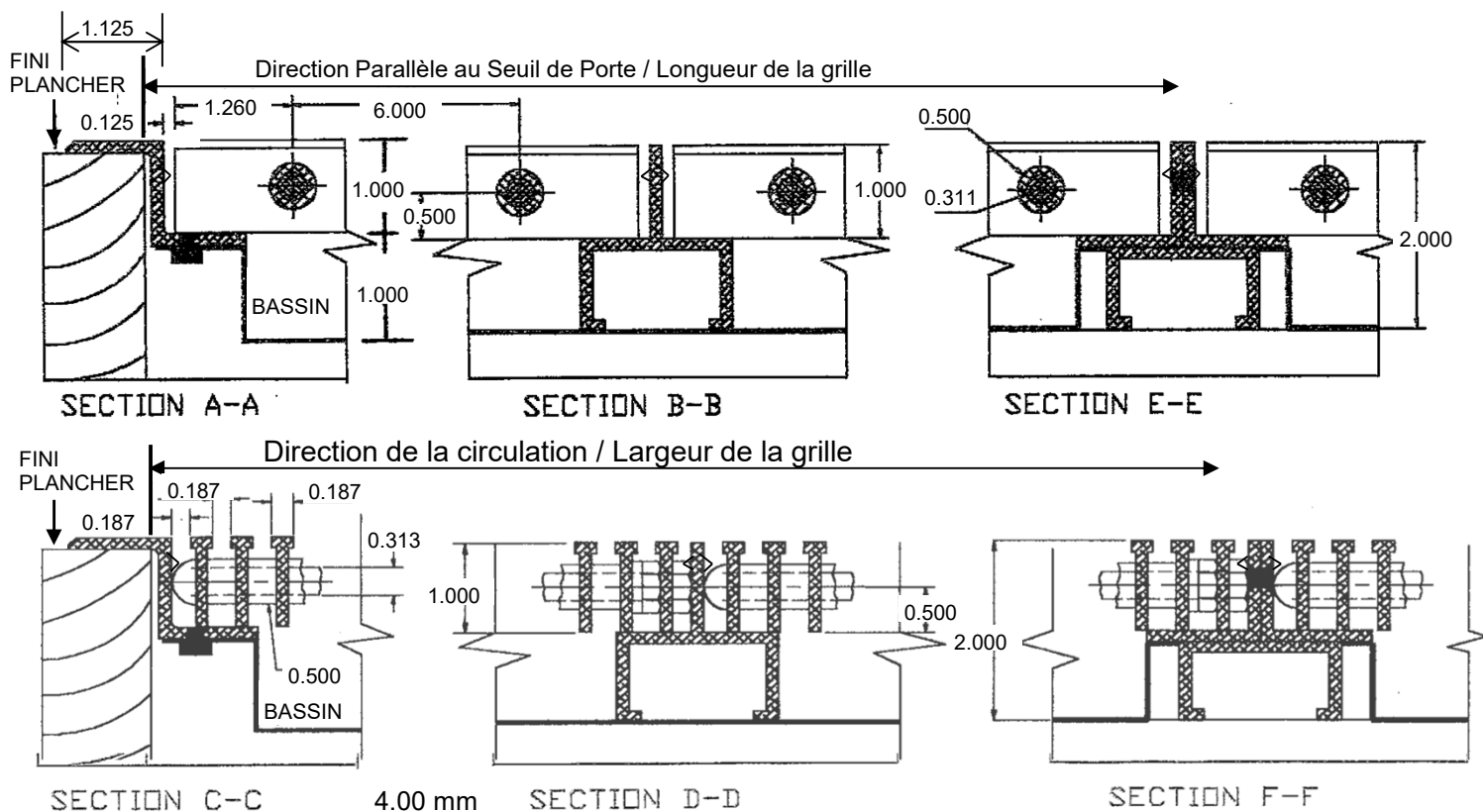


### SPY-188



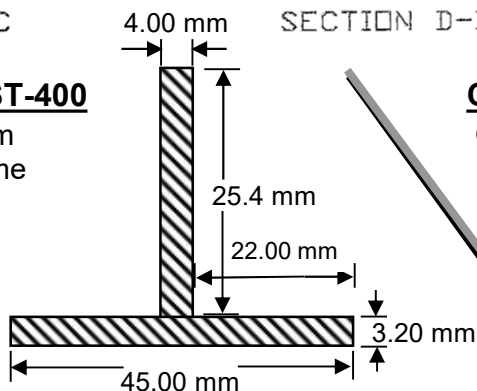
### Cadre modèle: BNA

Cadre en aluminium profilé ayant la forme d'un Z, déposé sur les couvre-planchers : tapis, tuiles, ect., en place.



### Cadre modèle: ST-400

Cadre en aluminium profilé ayant la forme d'un T renversé et servant ainsi d'ancrage dans le béton.



### Cadre modèle: L-10

Cadre en aluminium profilé ayant la forme d'un "L" et servant ainsi d'affleurement au plancher.

