

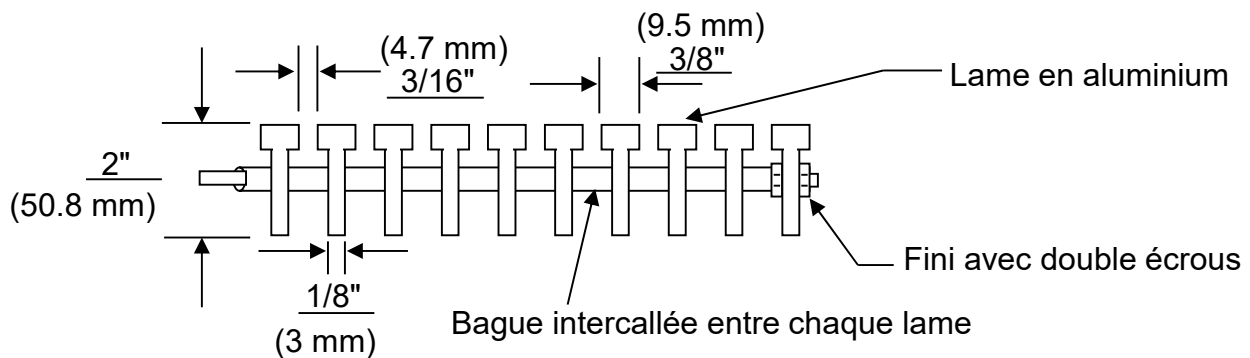
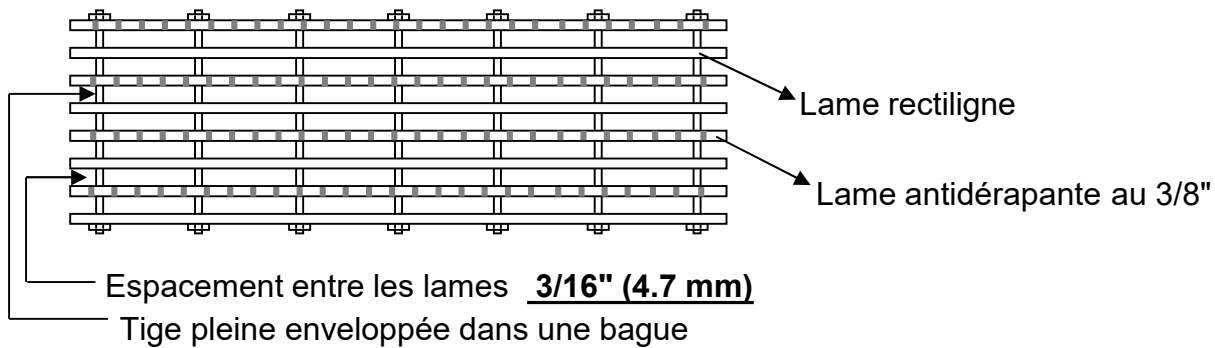
## Modèle S-2800

Lame industrielle.Ultra-forte. Donnant un design exclusif dans votre entrée. Lame en alternance de (3/8" x 1/8" x 2").  
(9.5 x 3 x 50.8 mm)

### CHARGE VIVE ACCEPTABLE

(36") / (48")  
915 mm / 1220 mm

(995 lbs) / (780 lbs)  
452 Kg / 355 Kg



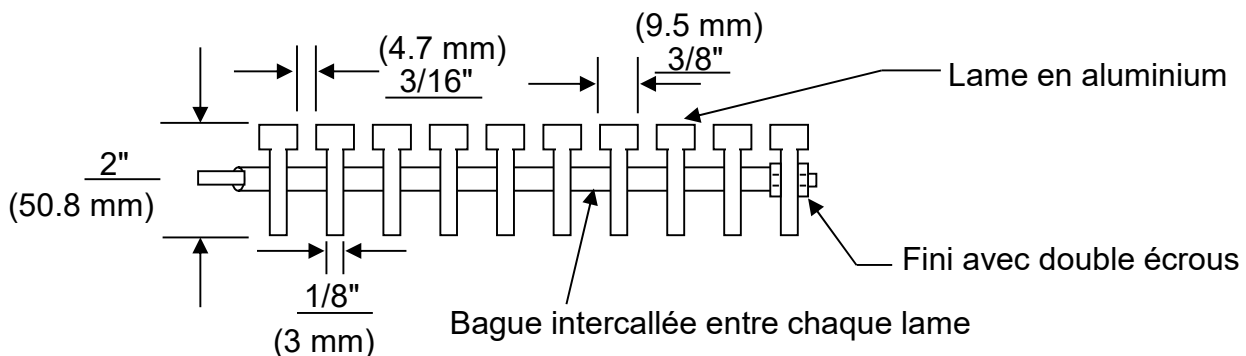
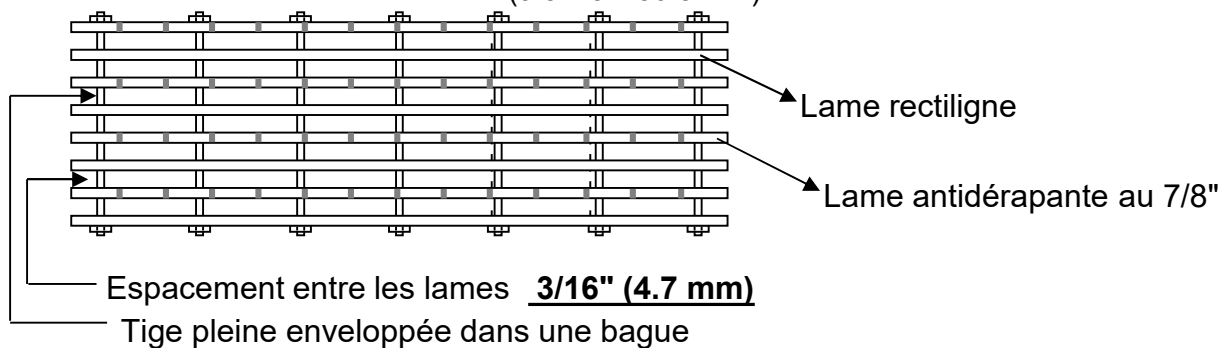
## Modèle SPY-2808

Lame industrielle.Ultra-forte. Donnant un design exclusif dans votre entrée. Lame en alternance de (3/8" x 1/8" x 2").  
(9.5 x 3 x 50.8 mm)

### CHARGE VIVE ACCEPTABLE

(36") / (48")  
915 mm / 1220 mm

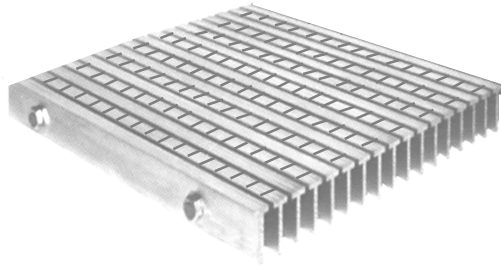
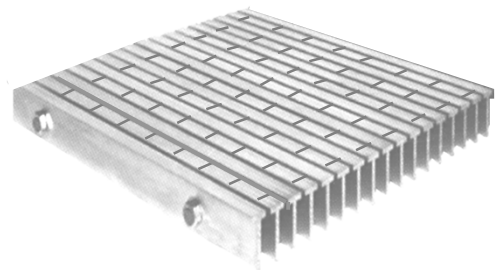
(995 lbs) / (780 lbs)  
452 Kg / 355 Kg



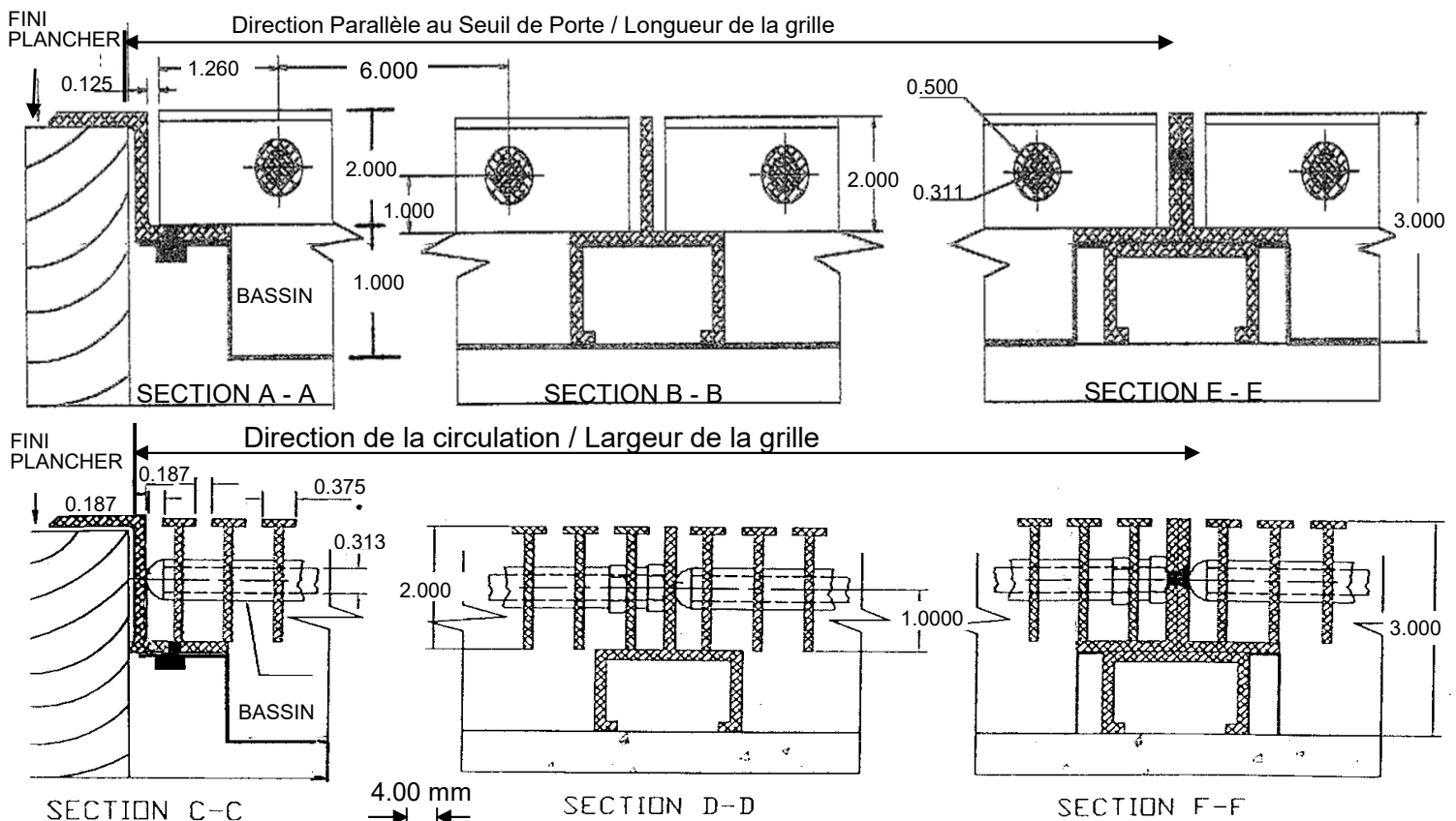
**DESSIN D'ATELIER**

**Matériaux:** Alliage d'aluminium de type 6061-T6.  
Sauf indication contraire.  
**Soudure:** Assemblage au MIG.  
Suivant les normes actuelles.  
**Finition:** Usine

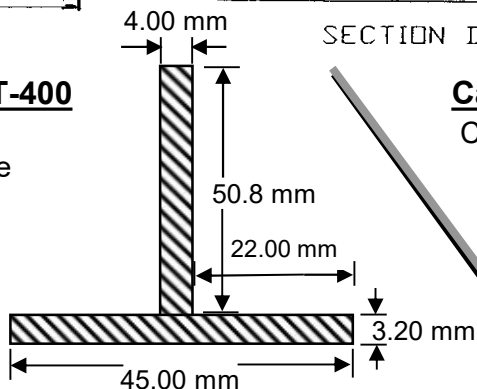
**NOTES:** Profondeur total net 3"

**DESSIN D'ATELIER****Modèle S-2800****SPY-2808****Cadre modèle: BNA**

Cadre en aluminium profilé ayant la forme d'un Z, déposé sur les couvre-planchers : tapis, tuiles, ect., en place.

**Cadre modèle: ST-400**

Cadre en aluminium profilé ayant la forme d'un T renversé et servant ainsi d'ancrage dans le béton.

**Cadre modèle: L-10**

Cadre en aluminium profilé ayant la forme d'un " L " et servant ainsi d'affleurement au plancher.

