

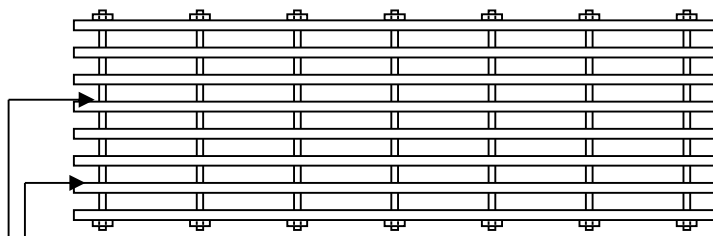
## Modèle S-2000

Lame Industrielle. Ultra-forte. Idéale pour trafic lourd.  
Lame rectiligne de (3/8" x 1/8" x 2").  
(9.5 x 3 x 50.8 mm)

### CHARGE VIVE ACCEPTABLE

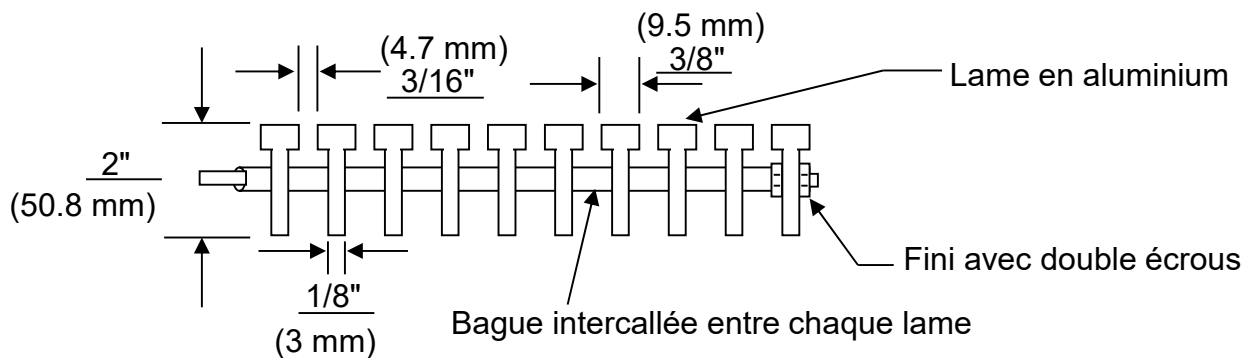
(36") / (48")  
915 mm / 1220 mm

(1080 lbs) / (820 lbs)  
490 Kg / 373 Kg



Espacement entre les lames **3/16" (4.7 mm)**

Tige pleine enveloppée dans une bague



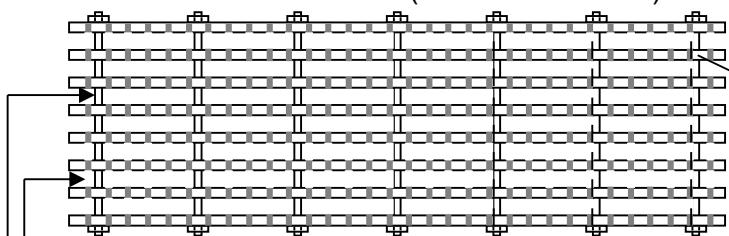
## Modèle SPY-2000

Lame Industrielle. Ultra-forte. Idéale pour trafic lourd.  
Lame antidérapante striée de (3/8" x 1/8" x 2").  
(9.5 x 3 x 50.8 mm)

### CHARGE VIVE ACCEPTABLE

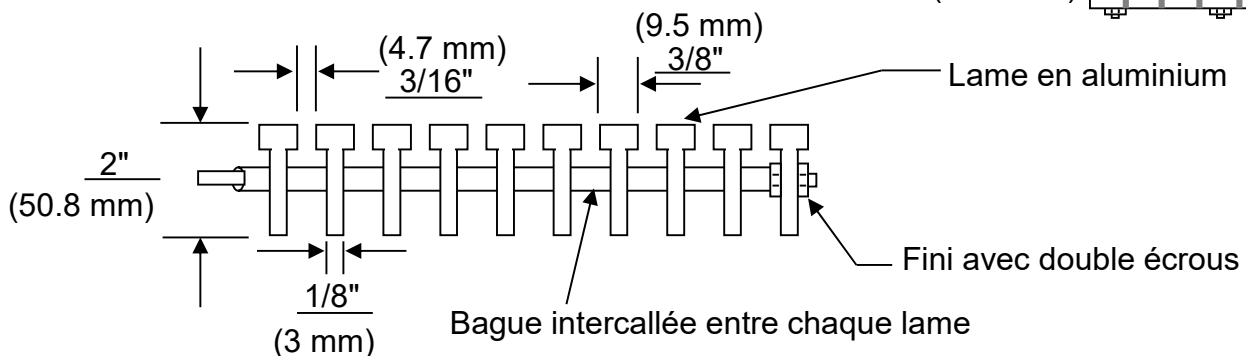
(36") / (48")  
915 mm / 1220 mm

(910 lbs) / (696 lbs)  
414 Kg / 316 Kg

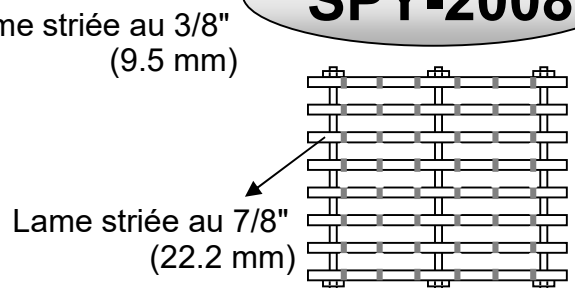


Espacement entre les lames **3/16" (4.7 mm)**

Tige pleine enveloppée dans une bague



## SPY-2008



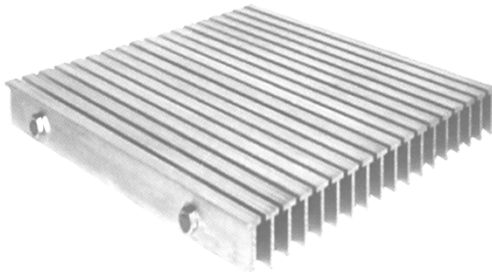
## DESSIN D'ATELIER

**Matériaux:** Alliage d'aluminium de type 6061-T6.  
Sauf indication contraire.  
**Soudure:** Assemblage au MIG.  
Suivant les normes actuelles.  
**Finition:** Usine

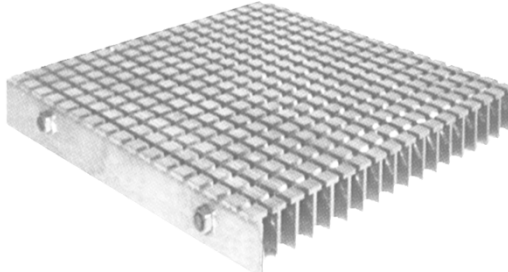
**NOTES:** Profondeur total net 3"

## DESSIN D'ATELIER

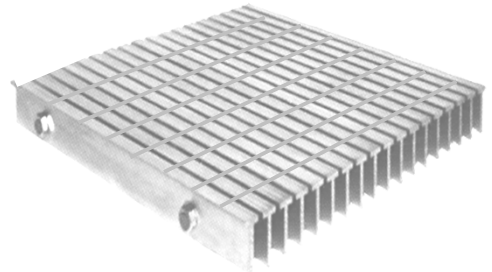
**Modèle S-2000**



**SPY-2000**

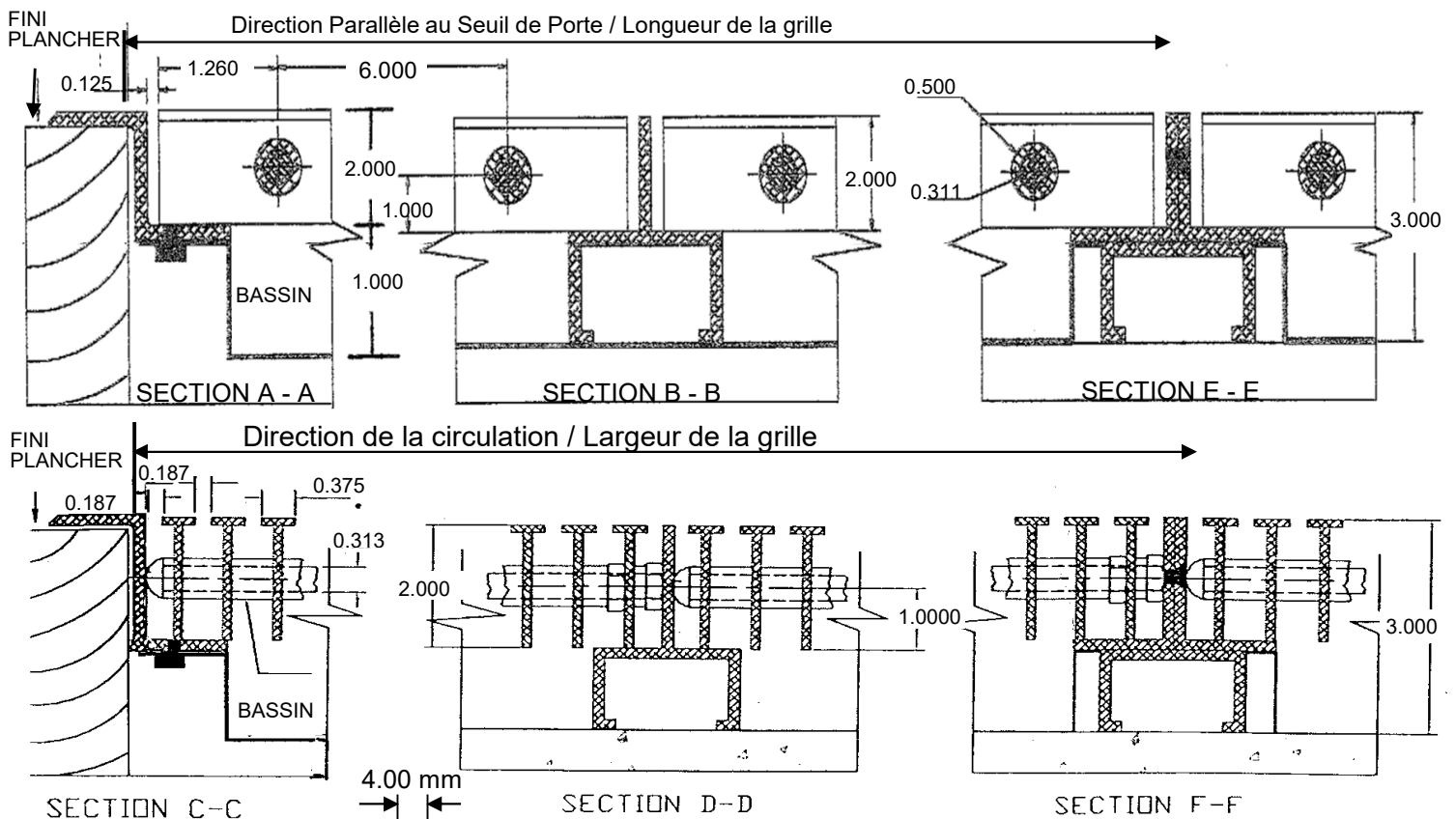


**SPY-2008**



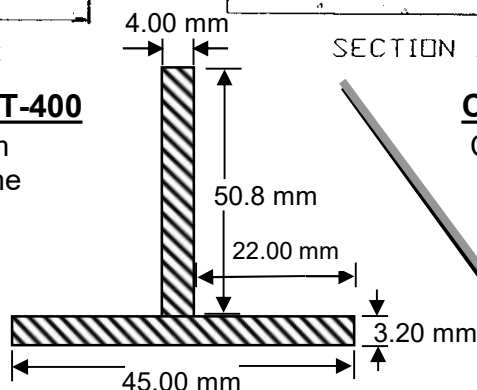
### Cadre modèle: BNA

Cadre en aluminium profilé ayant la forme d'un Z, déposé sur les couvre-planchers : tapis, tuiles, ect., en place.



### Cadre modèle: ST-400

Cadre en aluminium profilé ayant la forme d'un T renversé et servant ainsi d'ancrage dans le béton.



### Cadre modèle: L-10

Cadre en aluminium profilé ayant la forme d'un " L " et servant ainsi d'affleurement au plancher.

