

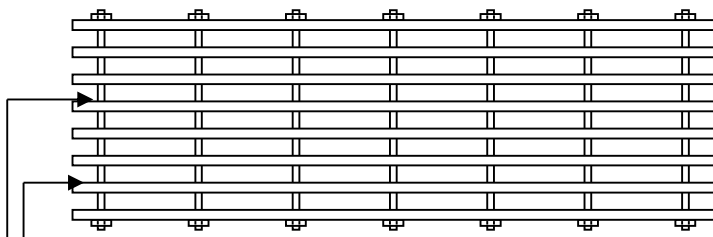
Modèle S-19

Employée comme paillason métallique, quand l'épaisseur requise n'est pas profonde (moins de 25 mm). lame rectiligne (3/8" x 1/8" x 3/4").
(9.5 x 3 x 19 mm)

CHARGE VIVE ACCEPTABLE

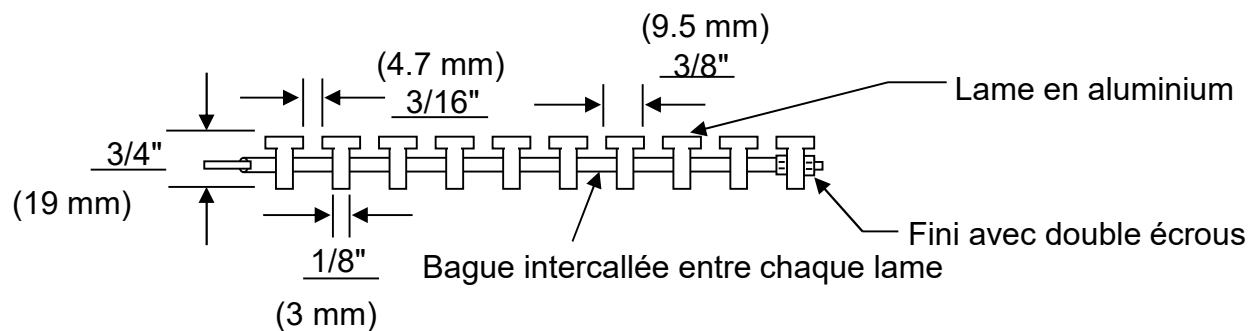
(36") / (48")
915 mm / 1220 mm

(260 lbs) / (----- lbs)
118 Kg / (----- Kg)



Espacement entre les lames 3/16" (4.7 mm)

Tige pleine enveloppée dans une bague

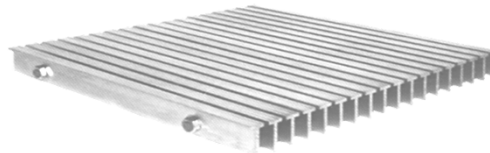


Lame antidérapante non-disponible

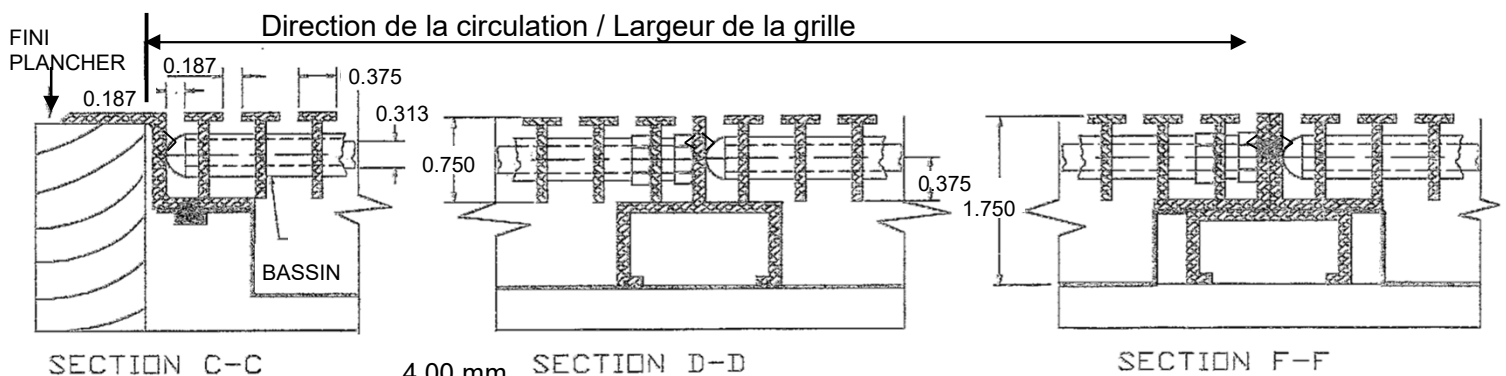
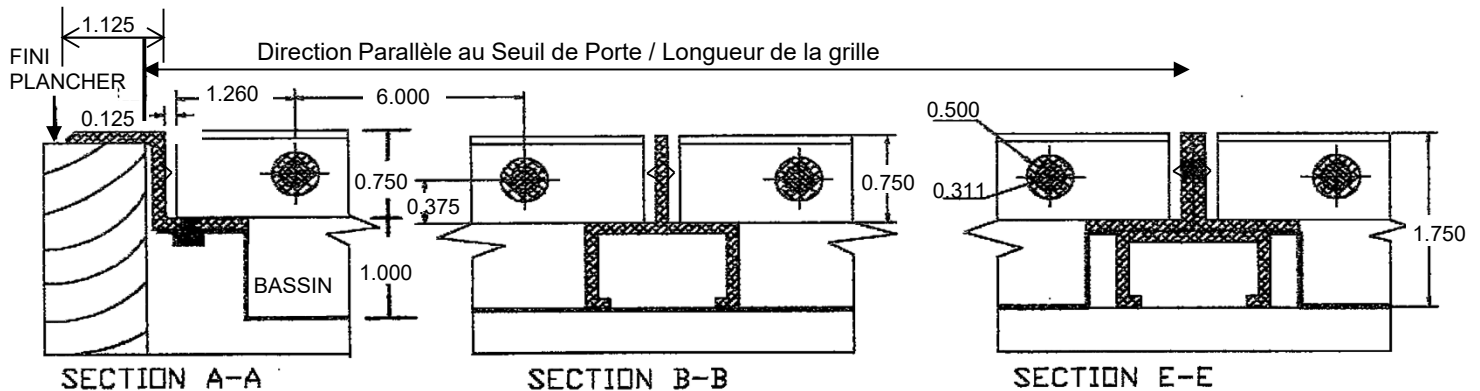
DESSIN D'ATELIER

Matériaux: Alliage d'aluminium de type 6061-T6.
 Sauf indication contraire.
Soudure: Assemblage au MIG.
 Suivant les normes actuelles.
Finition: Usine

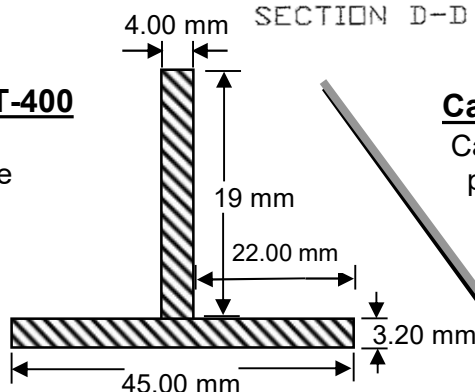
NOTES: Profondeur total net 1 3/4"

DESSIN D'ATELIER**Modèle S-19****Cadre modèle: BNA**

Cadre en aluminium profilé ayant la forme d'un Z, déposé sur les couvre-planchers : tapis, tuiles, ect., en place.

**Cadre modèle: ST-400**

Cadre en aluminium profilé ayant la forme d'un T renversé et servant ainsi d'ancrage dans le béton.

**Cadre modèle: L-10**

Cadre en aluminium profilé ayant la forme d'un "L" et servant ainsi d'affleurement au plancher.

