

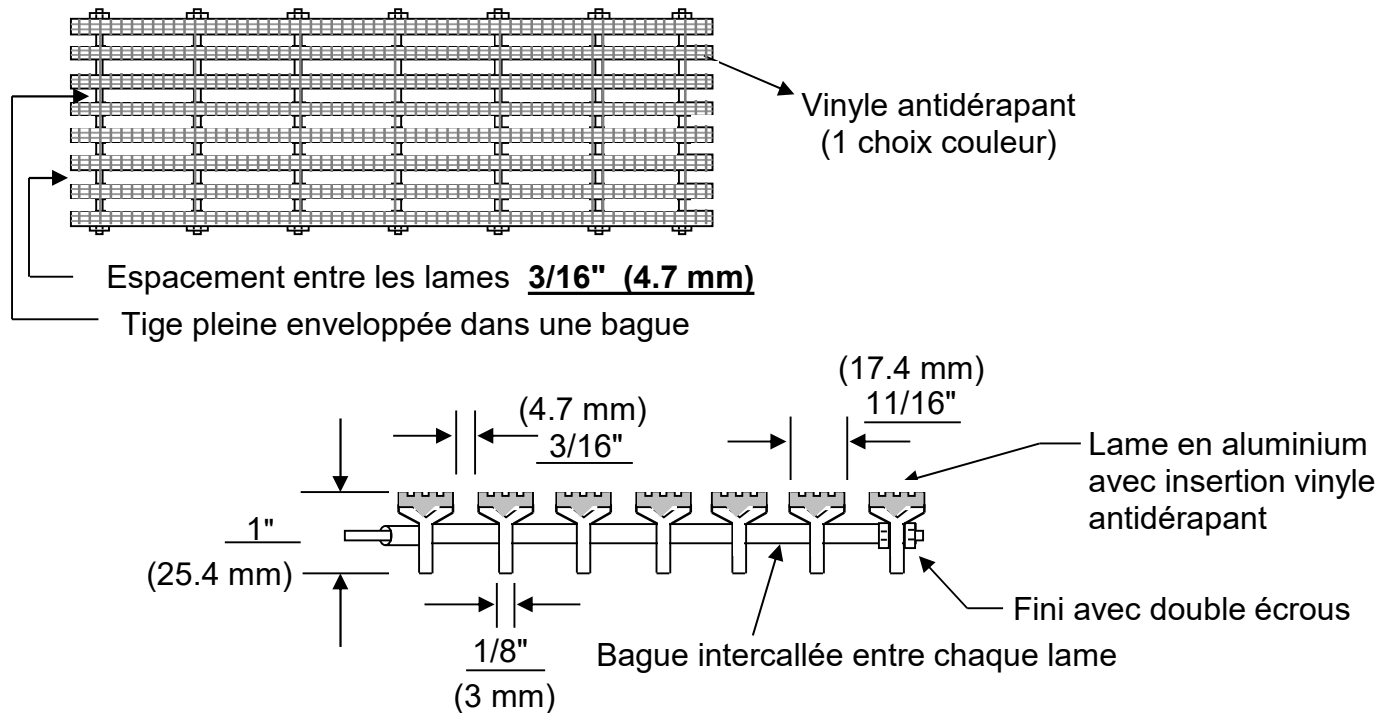
Modèle SV-10

Le dessus de la lame est sans aluminium. Choix de 2 couleurs.
Lame avec insertion vinyle antidérapant de (11/16" x 1/8" x 1").
(17.4 x 3 x 25.4 mm)

CHARGE VIVE ACCEPTABLE

(36") 915 mm	/	(48") 1220 mm
-----------------	---	------------------

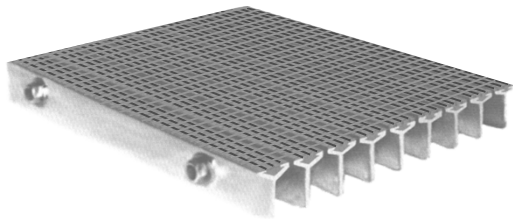
(340 lbs) 154 Kg	/	(220 lbs) 100 Kg
---------------------	---	---------------------



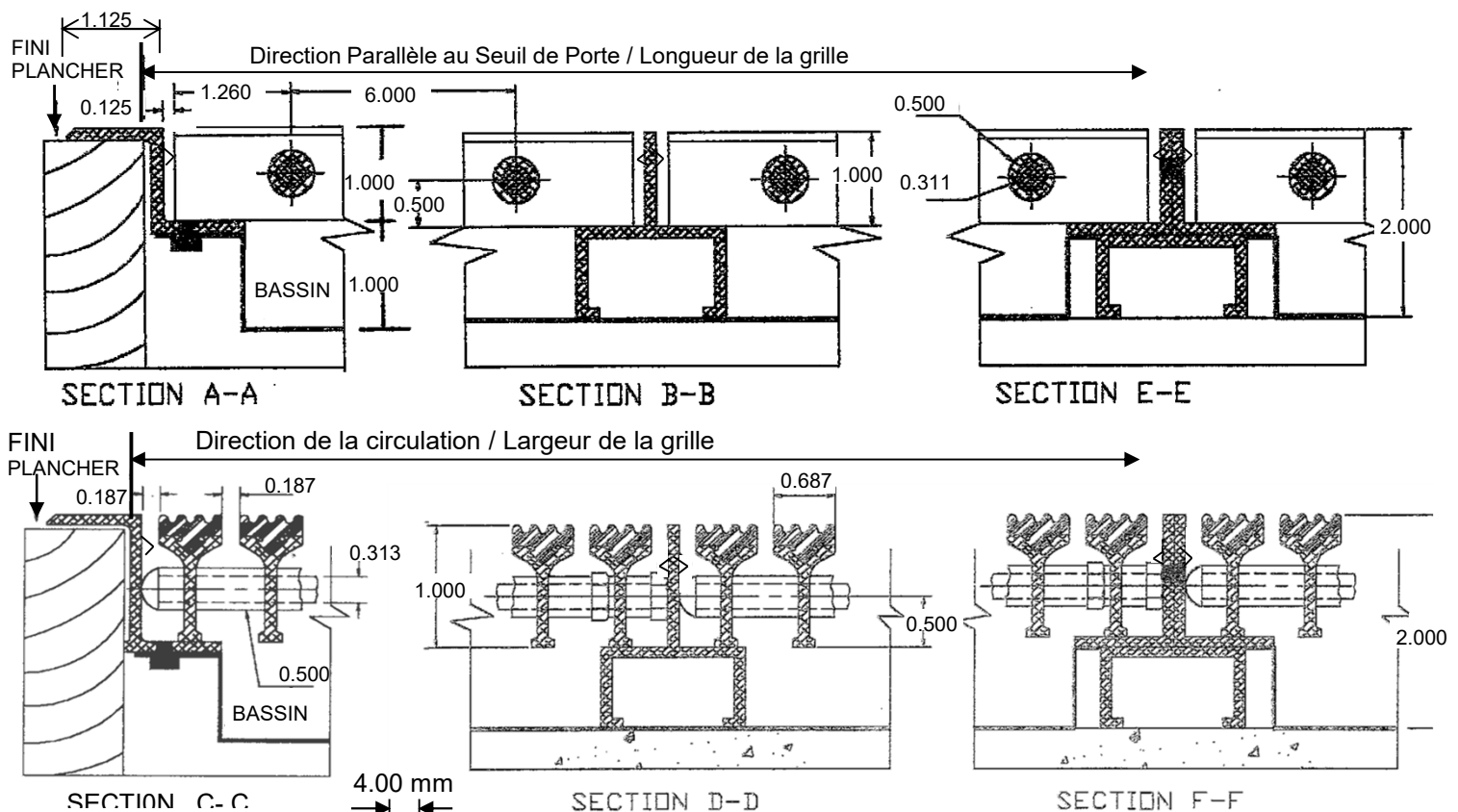
DESSIN D'ATELIER

Matériaux: Alliage d'aluminium de type 6061-T6.
Sauf indication contraire.
Soudure: Assemblage au MIG.
Suivant les normes actuelles.
Finition: Usine

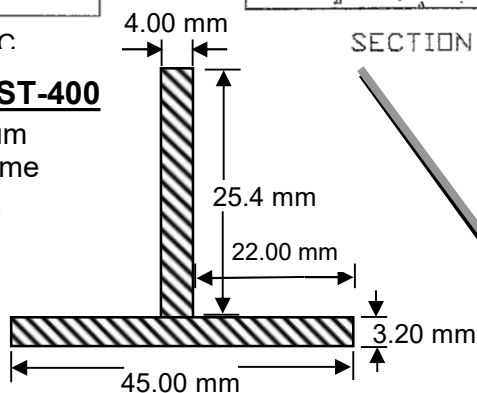
NOTES: Profondeur total net 2"

DESSIN D'ATELIER**Modèle SV-10****Cadre modèle: BNA**

Cadre en aluminium profilé ayant la forme d'un Z, déposé sur les couvre-planchers : tapis, tuiles, ect., en place.

**Cadre modèle: ST-400**

Cadre en aluminium profilé ayant la forme d'un T renversé et servant ainsi d'ancrage dans le béton.

**Cadre modèle: L-10**

Cadre en aluminium profilé ayant la forme d'un " L " et servant ainsi d'affleurement au plancher.

