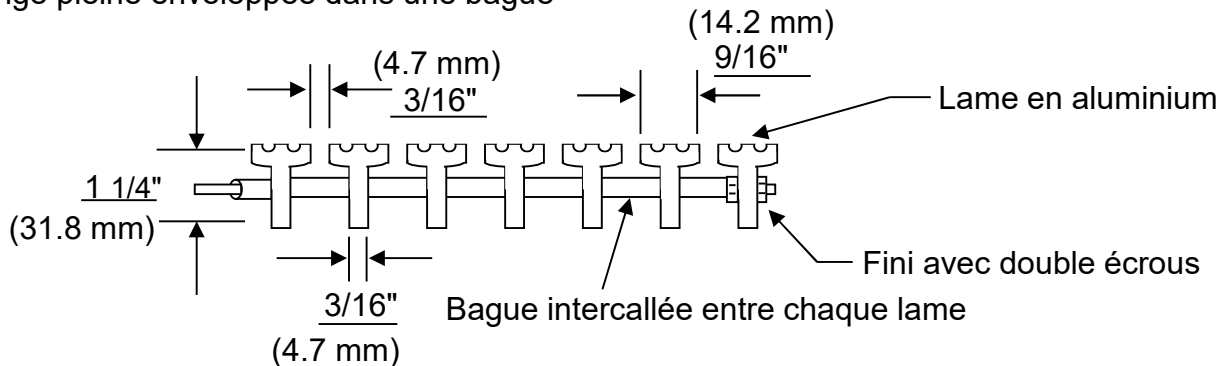
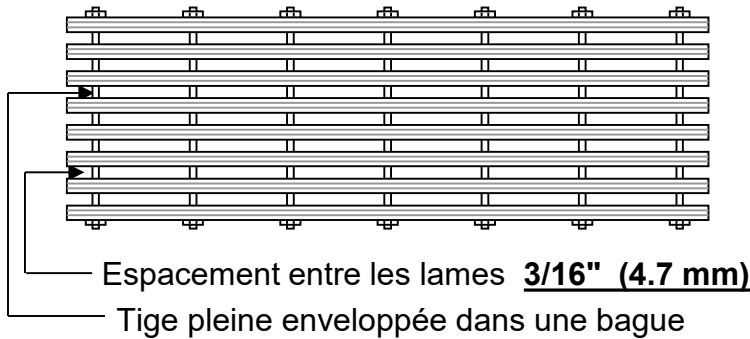


Modèle S-1520

Exclusif à **Stena inc.** Idéale pour le trafic avec chaise roulante, chariot, ect..
Lame rainurée de (9/16" x 1/8" x 1 1/4").
(14.2 x 3 x 31.8 mm)

CHARGE VIVE ACCEPTABLE

(36") 915 mm	/	(48") 1220 mm
(680 lbs) 309 Kg	/	(470 lbs) 214 Kg

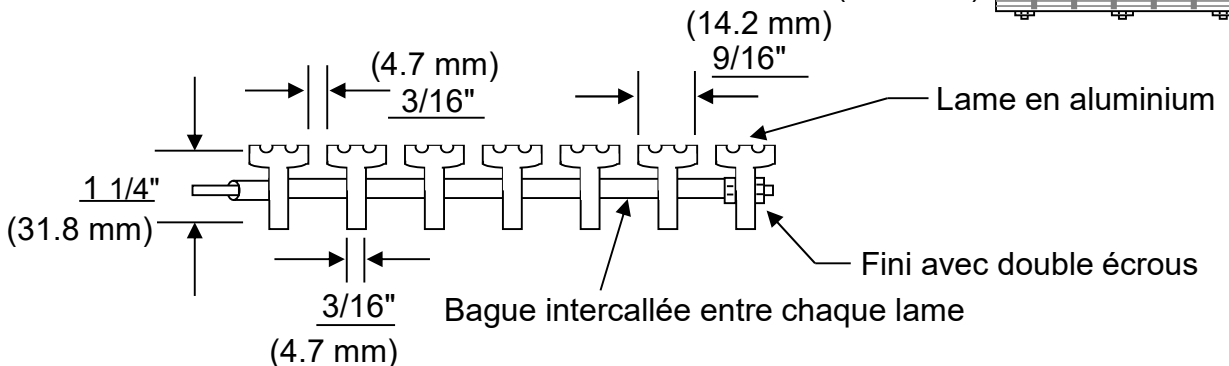
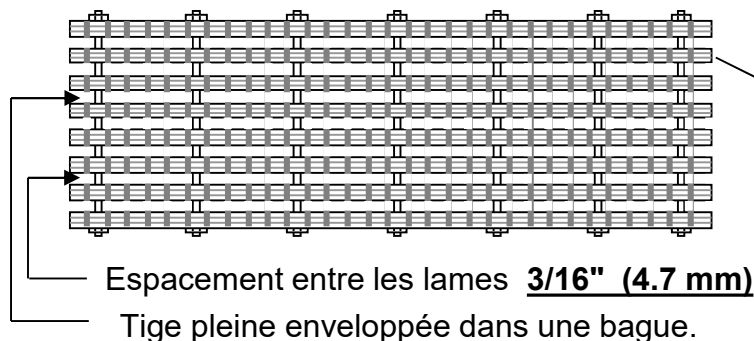


Modèle SPY-1520

Lame rainurée. Exclusif à **Stena inc.** Idéale pour le trafic avec chaise roulante, chariot, ect..
Lame antidérapante striée de (9/16" x 1/8" x 1 1/4").
(14.2 x 3 x 31.8 mm)

CHARGE VIVE ACCEPTABLE

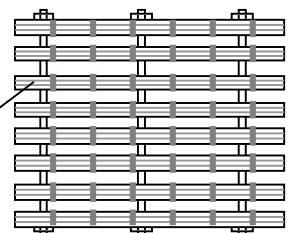
(36") 915 mm	/	(48") 1220 mm
(660 lbs) 300 Kg	/	(410 lbs) 186 Kg



SPY-1528

Lame striée au 3/8"
(9.5 mm)

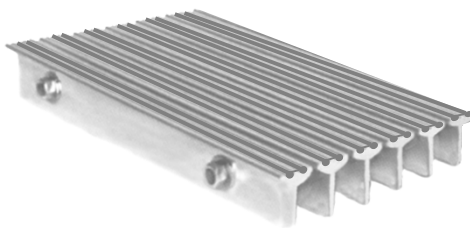
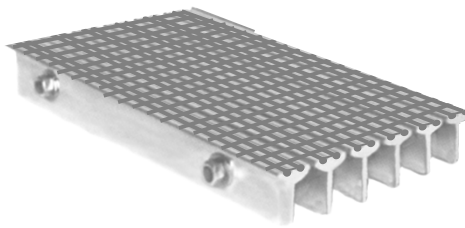
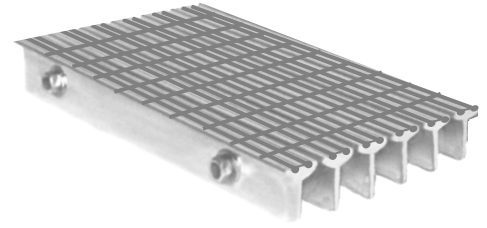
Lame striée au 7/8"
(22.2 mm)



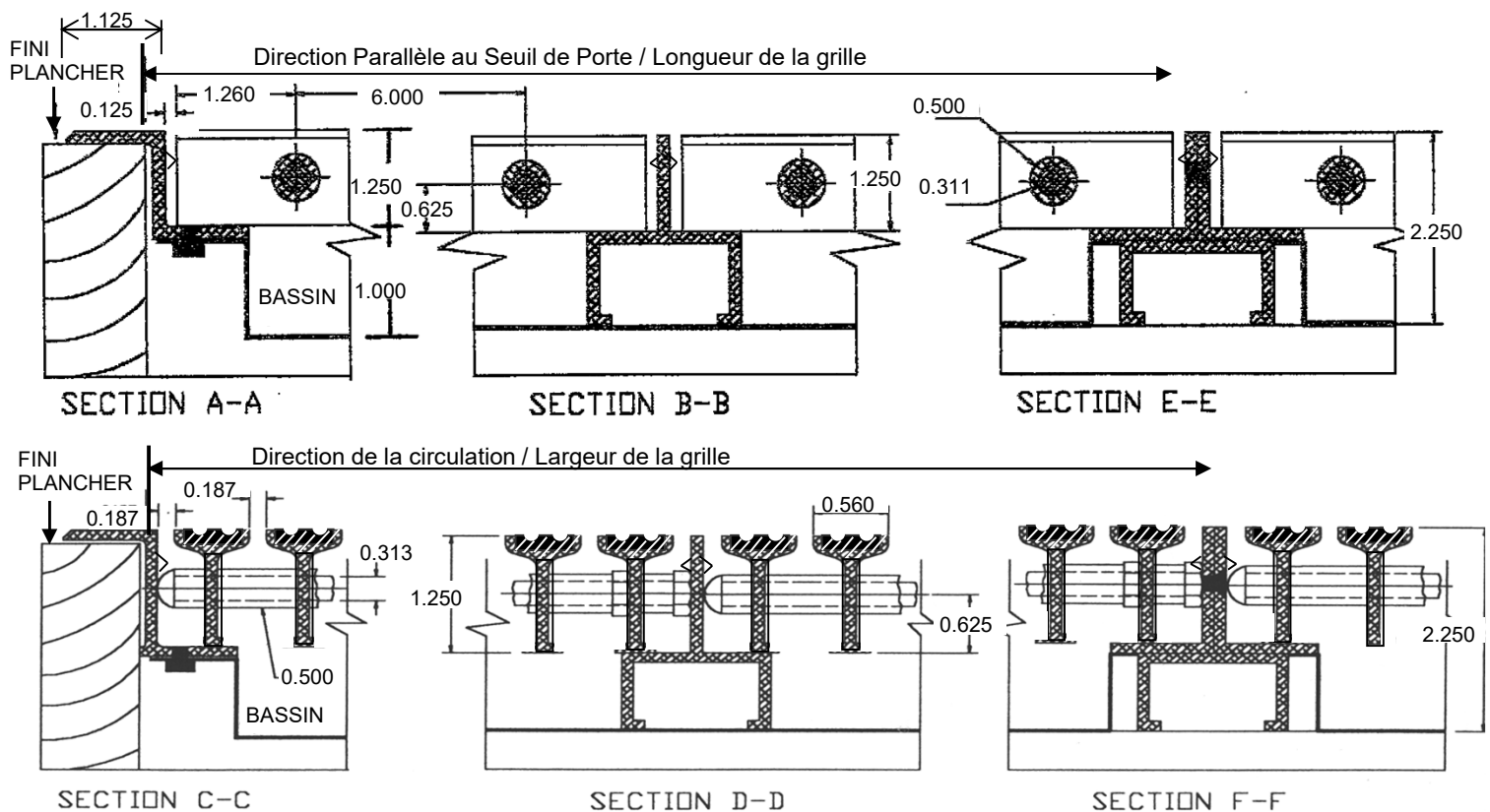
DESSIN D'ATELIER

Matériaux: Alliage d'aluminium de type 6061-T6.
Sauf indication contraire.
Soudure: Assemblage au MIG.
Suivant les normes actuelles.
Finition: Usine

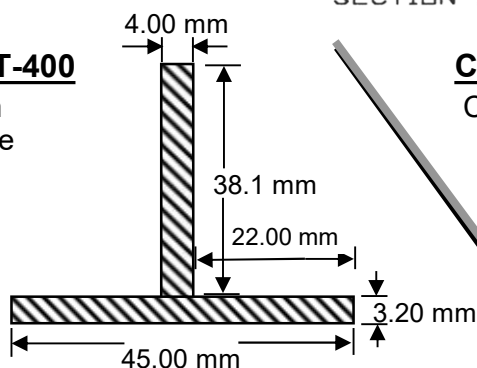
NOTES: Profondeur total net 2 1/4"

DESSIN D'ATELIER**Modèle S-1520****SPY-1520****SPY-1528****Cadre modèle: BNA**

Cadre en aluminium profilé ayant la forme d'un Z, déposé sur les couvre-planchers : tapis, tuiles, ect., en place.

**Cadre modèle: ST-400**

Cadre en aluminium profilé ayant la forme d'un T renversé et servant ainsi d'ancrage dans le béton.

**Cadre modèle: L-10**

Cadre en aluminium profilé ayant la forme d'un " L " et servant ainsi d'affleurement au plancher.

