

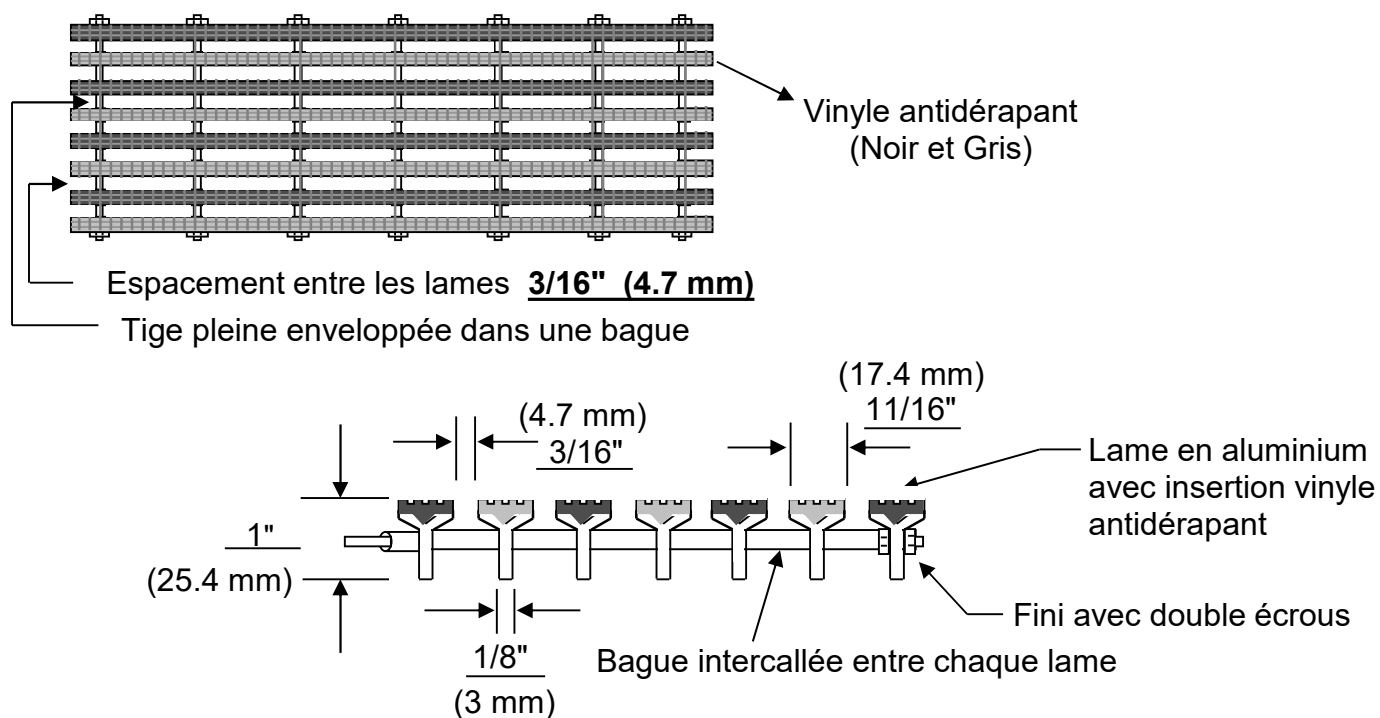
# Modèle SVPY-40

Le dessus de la lame est sans aluminium. Choix de 2 couleurs.  
 Lame avec insertion vinyle antidérapant de (11/16" x 1/8" x 1").  
 (17.4 x 3 x 25.4 mm)

## CHARGE VIVE ACCEPTABLE

(36") 915 mm	— / —	(48") 1220 mm
-----------------	-------	------------------

(340 lbs) 154 Kg	— / —	(220 lbs) 100 Kg
---------------------	-------	---------------------

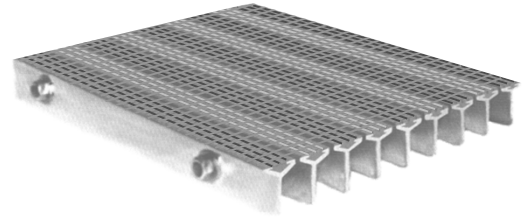


## DESSIN D'ATELIER

**Matériaux:** Alliage d'aluminium de type 6061-T6.  
Sauf indication contraire.  
**Soudure:** Assemblage au MIG.  
Suivant les normes actuelles.  
**Finition:** Usine

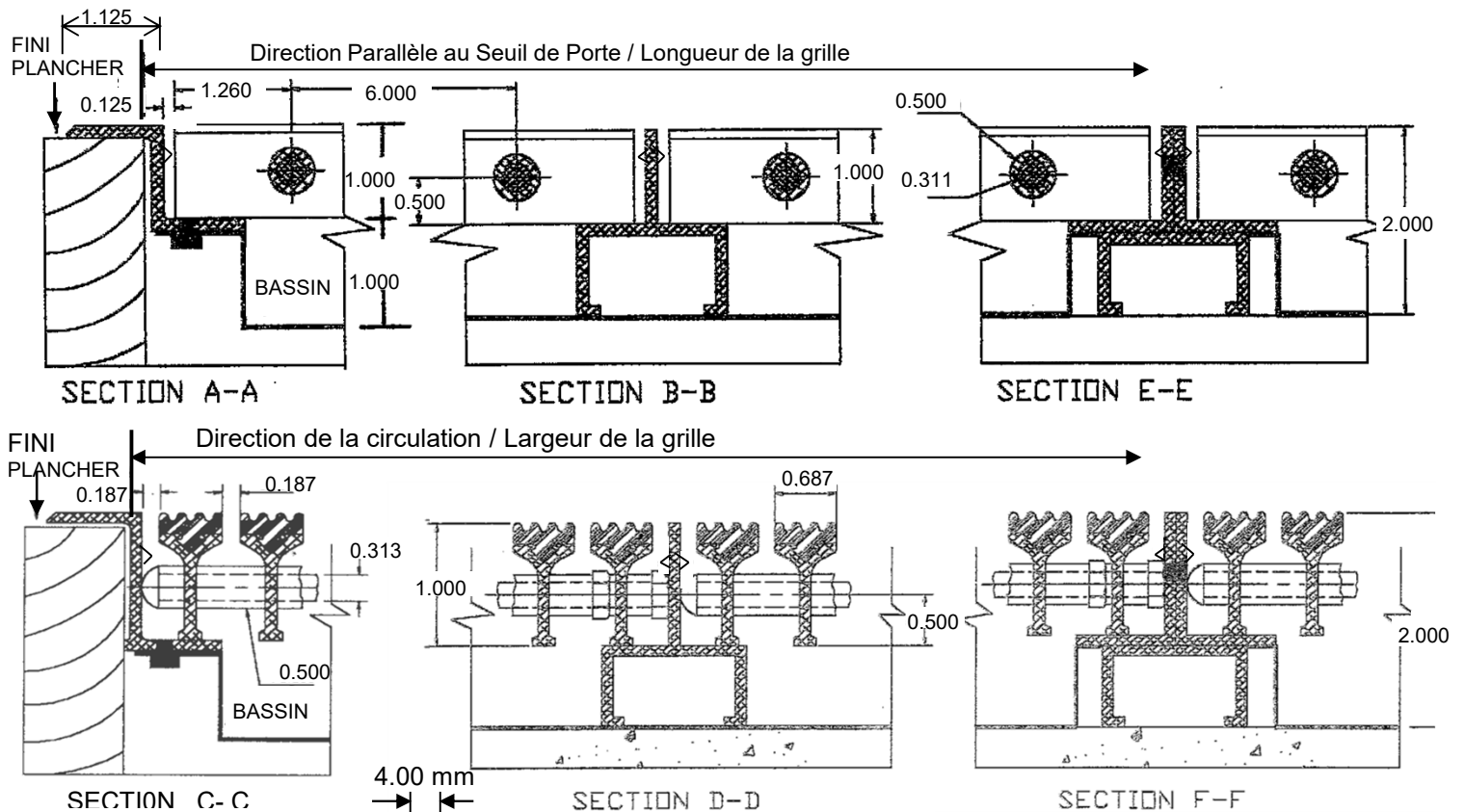
**NOTES:** Profondeur total net 2"

**SVPY-40**



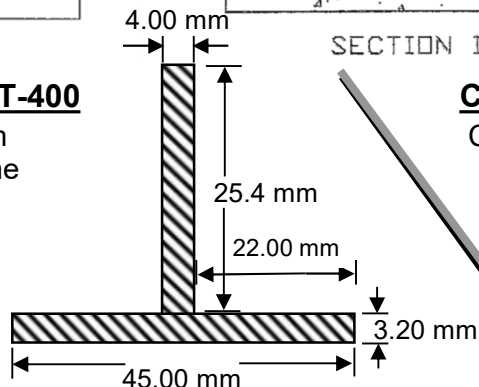
### Cadre modèle: BNA

Cadre en aluminium profilé ayant la forme d'un Z, déposé sur les couvre-planchers : tapis, tuiles, ect., en place.



### Cadre modèle: ST-400

Cadre en aluminium profilé ayant la forme d'un T renversé et servant ainsi d'ancrage dans le béton.



### Cadre modèle: L-10

Cadre en aluminium profilé ayant la forme d'un "L" et servant ainsi d'affleurement au plancher.

