

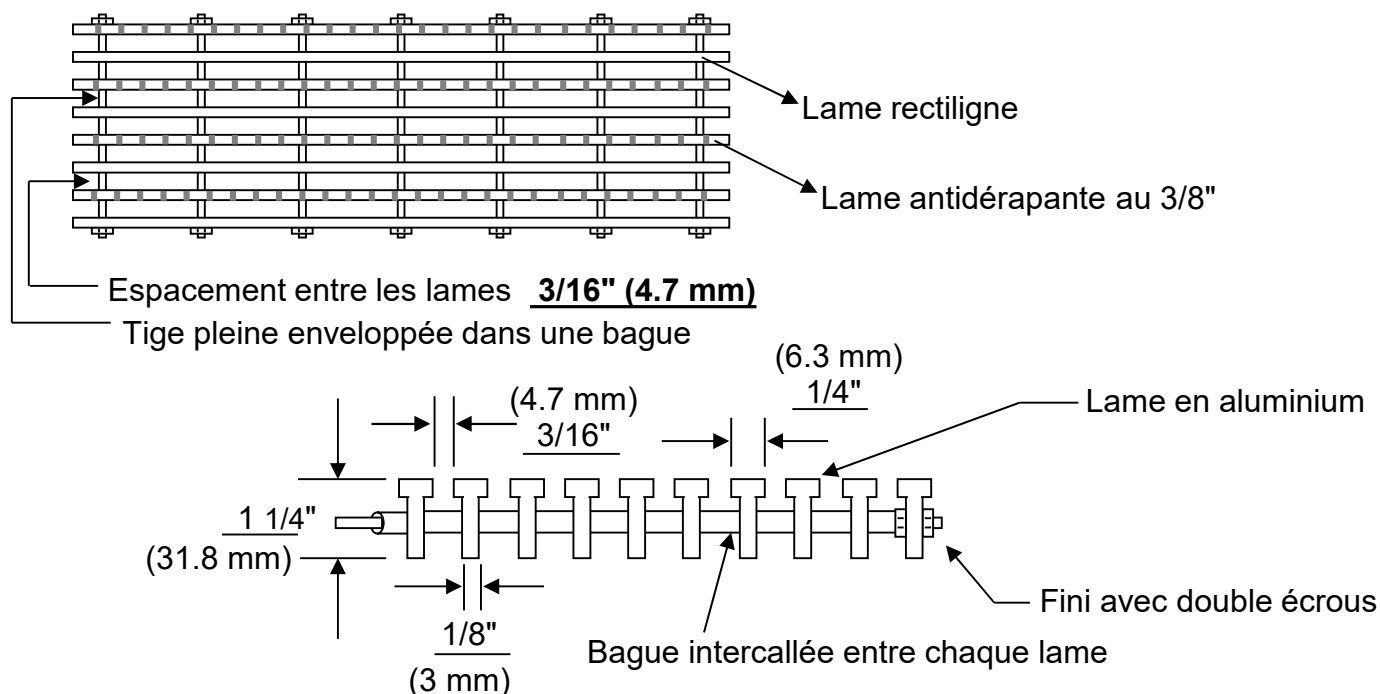
## Modèle SPY-2540

Lame ultra-forte, pour tout genre d'entrée, donnant un design exclusif dans votre entrée. Lame en alternance de (1/4" x 1/8" x 1 1/4").  
(6.3 x 3 x 31.8 mm)

### CHARGE VIVE ACCEPTABLE

(36") / (48")  
915 mm / 1220 mm

(535 lbs) / (340 lbs)  
243 Kg / 155 Kg



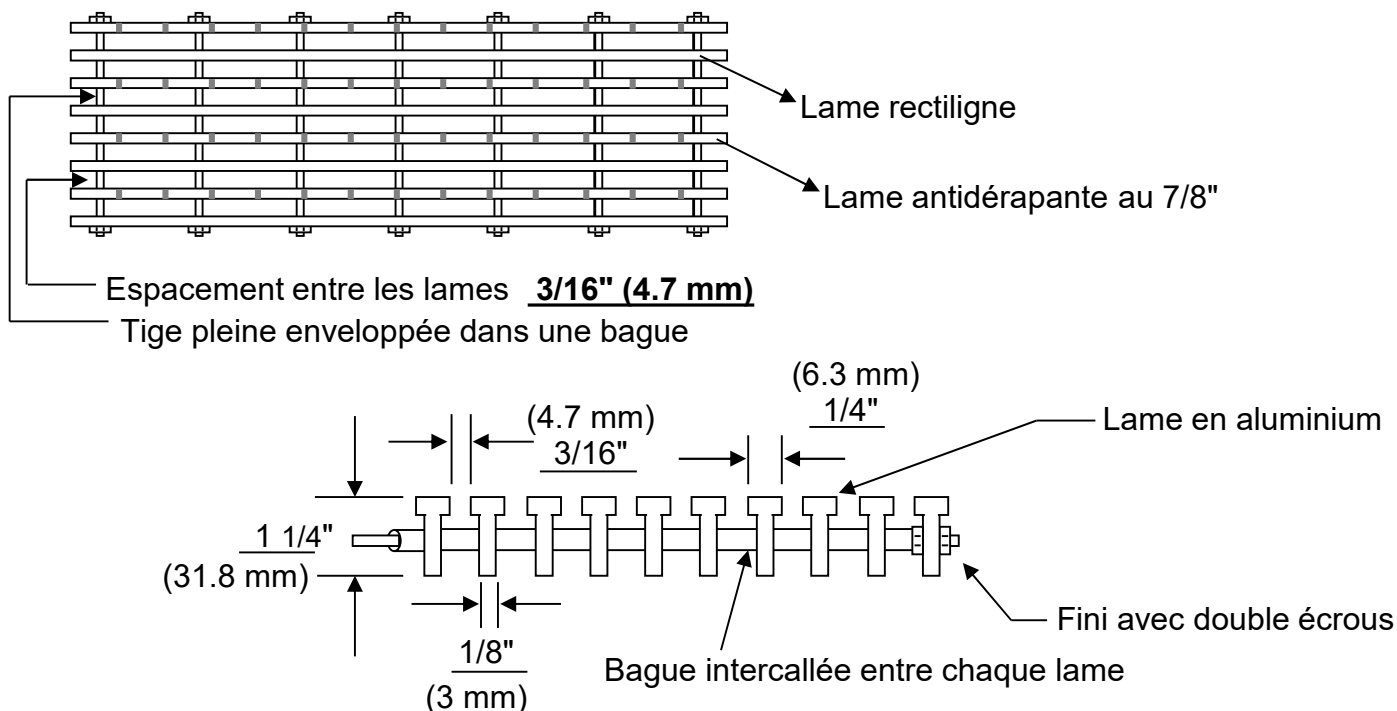
## Modèle SPY-2548

Lame ultra-forte, pour tout genre d'entrée, donnant un design exclusif dans votre entrée. Lame en alternance de (1/4" x 1/8" x 1 1/4").  
(6.3 x 3 x 31.8 mm)

### CHARGE VIVE ACCEPTABLE

(36") / (48")  
915 mm / 1220 mm

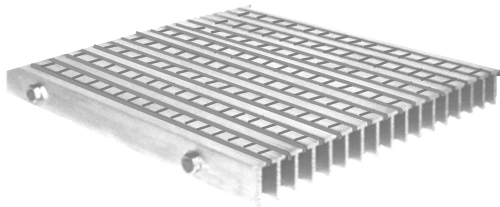
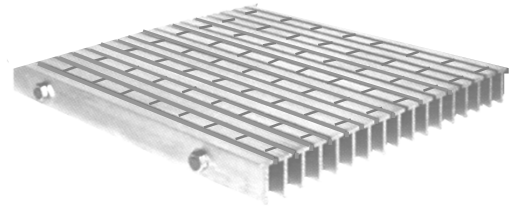
(535 lbs) / (340 lbs)  
243 Kg / 155 Kg



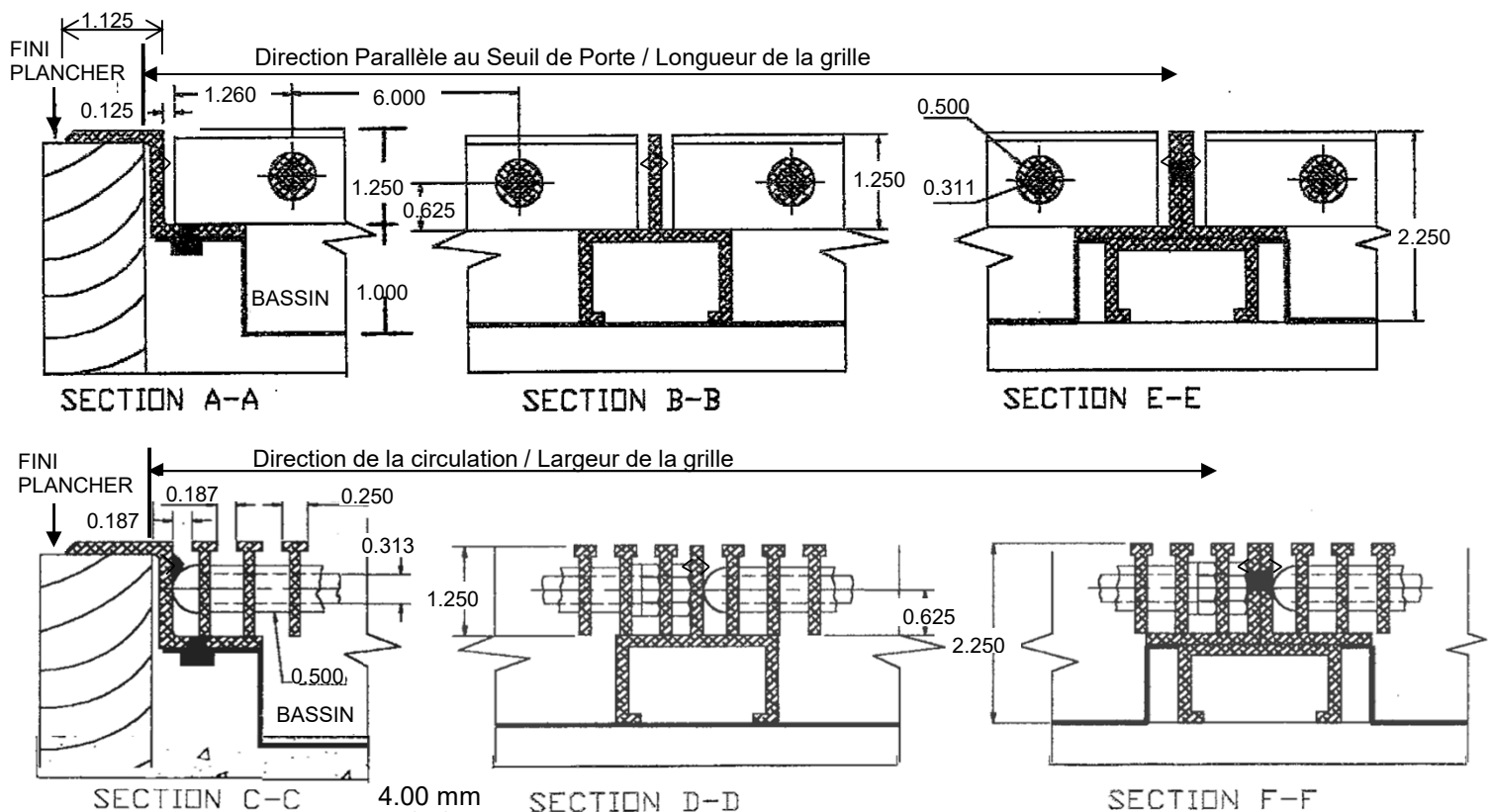
**DESSIN D'ATELIER**

**Matériaux:** Alliage d'aluminium de type 6061-T6.  
Sauf indication contraire.  
**Soudure:** Assemblage au MIG.  
Suivant les normes actuelles.  
**Finition:** Usine

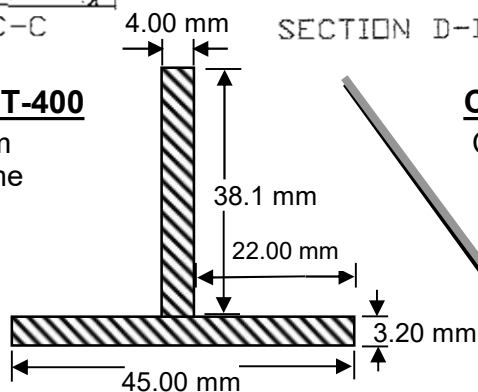
**NOTES:** Profondeur total net 2 1/4"

**DESSIN D'ATELIER****Modèle SPY-2540****SPY-2548****Cadre modèle: BNA**

Cadre en aluminium profilé ayant la forme d'un Z, déposé sur les couvre-planchers : tapis, tuiles, ect., en place.

**Cadre modèle: ST-400**

Cadre en aluminium profilé ayant la forme d'un T renversé et servant ainsi d'ancrage dans le béton.

**Cadre modèle: L-10**

Cadre en aluminium profilé ayant la forme d'un " L " et servant ainsi d'affleurement au plancher.

