

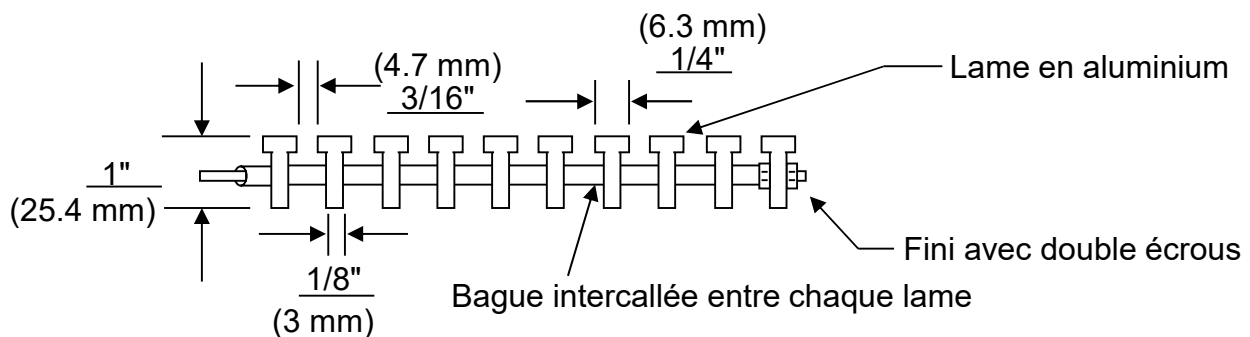
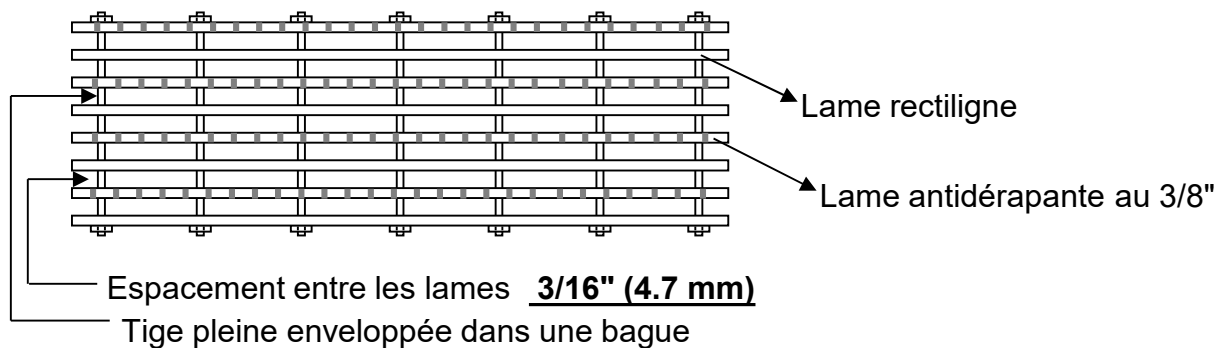
Modèle S-2425

Lame supérieure commerciale et industrielle. Exclusif à **Stena inc.**,
donnant meilleure adhérence et un design exclusif dans votre entrée.
Lame en alternance de (1/4" x 1/8" x 1") / (6.3 x 3 x 25.4 mm).

CHARGE VIVE ACCEPTABLE

(36") / (48")
915 mm / 1220 mm

(475 lbs) / (303 lbs)
216 Kg / 138 Kg



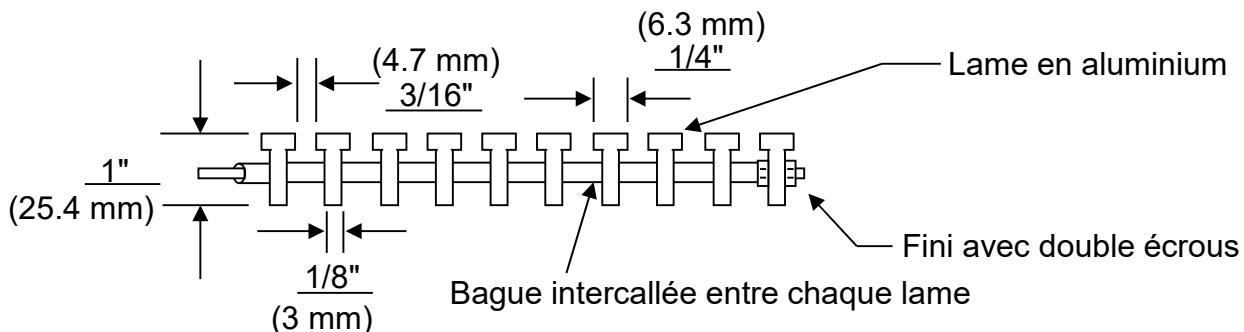
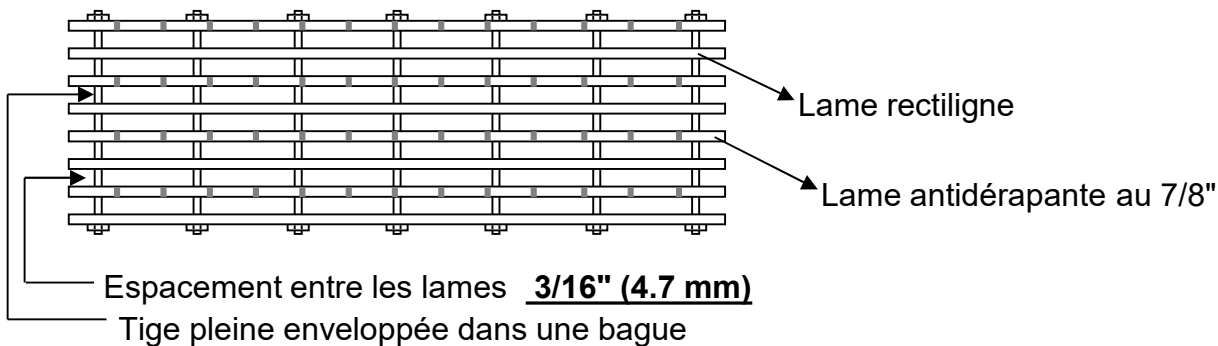
Modèle SPY-2428

Lame supérieure commerciale et industrielle. Exclusif à **Stena inc.**,
donnant meilleure adhérence et un design exclusif dans votre entrée.
Lame en alternance de (1/4" x 1/8" x 1") / (6.3 x 3 x 25.4 mm).

CHARGE VIVE ACCEPTABLE

(36") / (48")
915 mm / 1220 mm

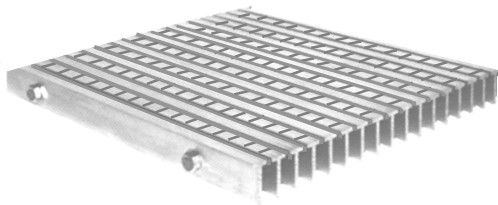
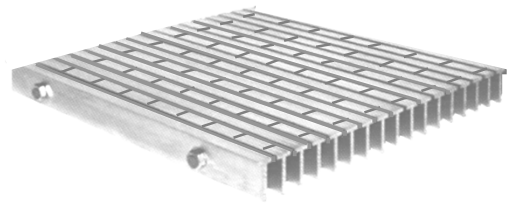
(475 lbs) / (303 lbs)
216 Kg / 138 Kg



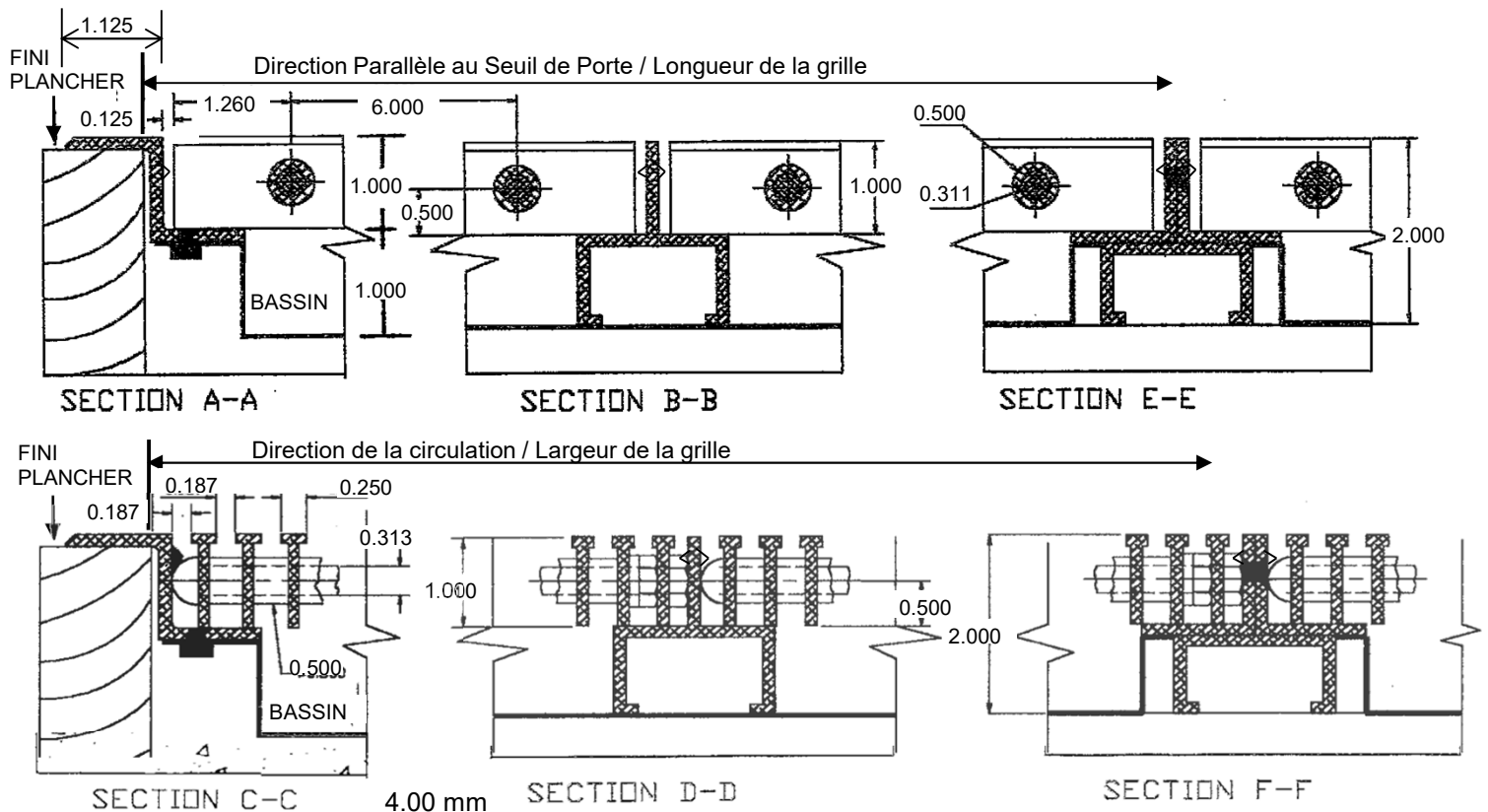
DESSIN D'ATELIER

Matériaux: Alliage d'aluminium de type 6061-T6.
Sauf indication contraire.
Soudure: Assemblage au MIG.
Suivant les normes actuelles.
Finition: Usine

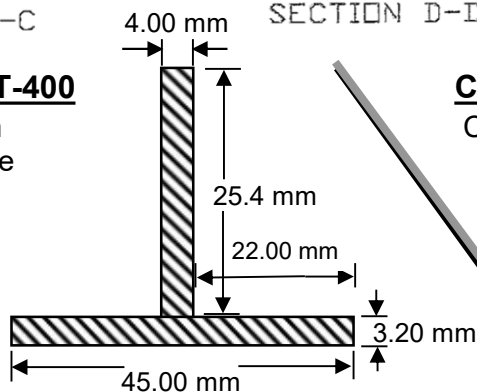
NOTES: Profondeur total net 2"

DESSIN D'ATELIER**Modèle S-2425****SPY-2428****Cadre modèle: BNA**

Cadre en aluminium profilé ayant la forme d'un Z, déposé sur les couvre-planchers : tapis, tuiles, ect., en place.

**Cadre modèle: ST-400**

Cadre en aluminium profilé ayant la forme d'un T renversé et servant ainsi d'ancrage dans le béton.

**Cadre modèle: L-10**

Cadre en aluminium profilé ayant la forme d'un "L" et servant ainsi d'affleurement au plancher.

