

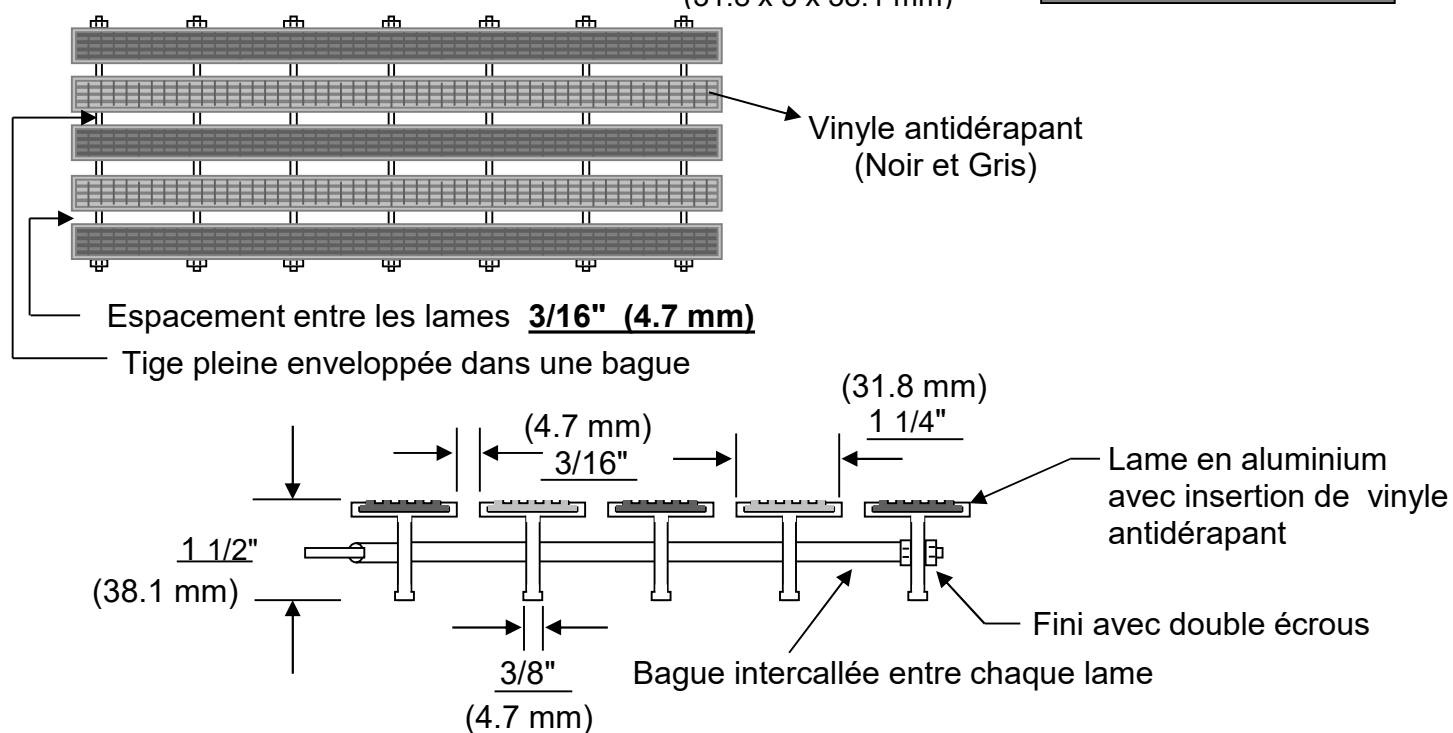
# Modèle SPY-450

Lame en aluminium et insertion de vinyle. Choix de 2 couleurs.  
 Lame avec insertion de vinyle antidérapant de (1 1/4" x 1/8" x 1 1/2").  
 (31.8 x 3 x 38.1 mm)

## CHARGE VIVE ACCEPTABLE

(36") / (48")  
 915 mm / 1220 mm

(498 lbs) / (396 lbs)  
 226 Kg / 180 Kg



**Matériaux:** Alliage d'aluminium de type 6061-T6.

Sauf indication contraire.

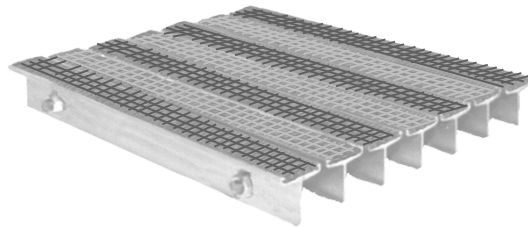
**Soudure:** Assemblage au MIG. Suivant les normes actuelles.

**Finition:** Usine

**NOTES:** Profondeur total net 2 1/2"

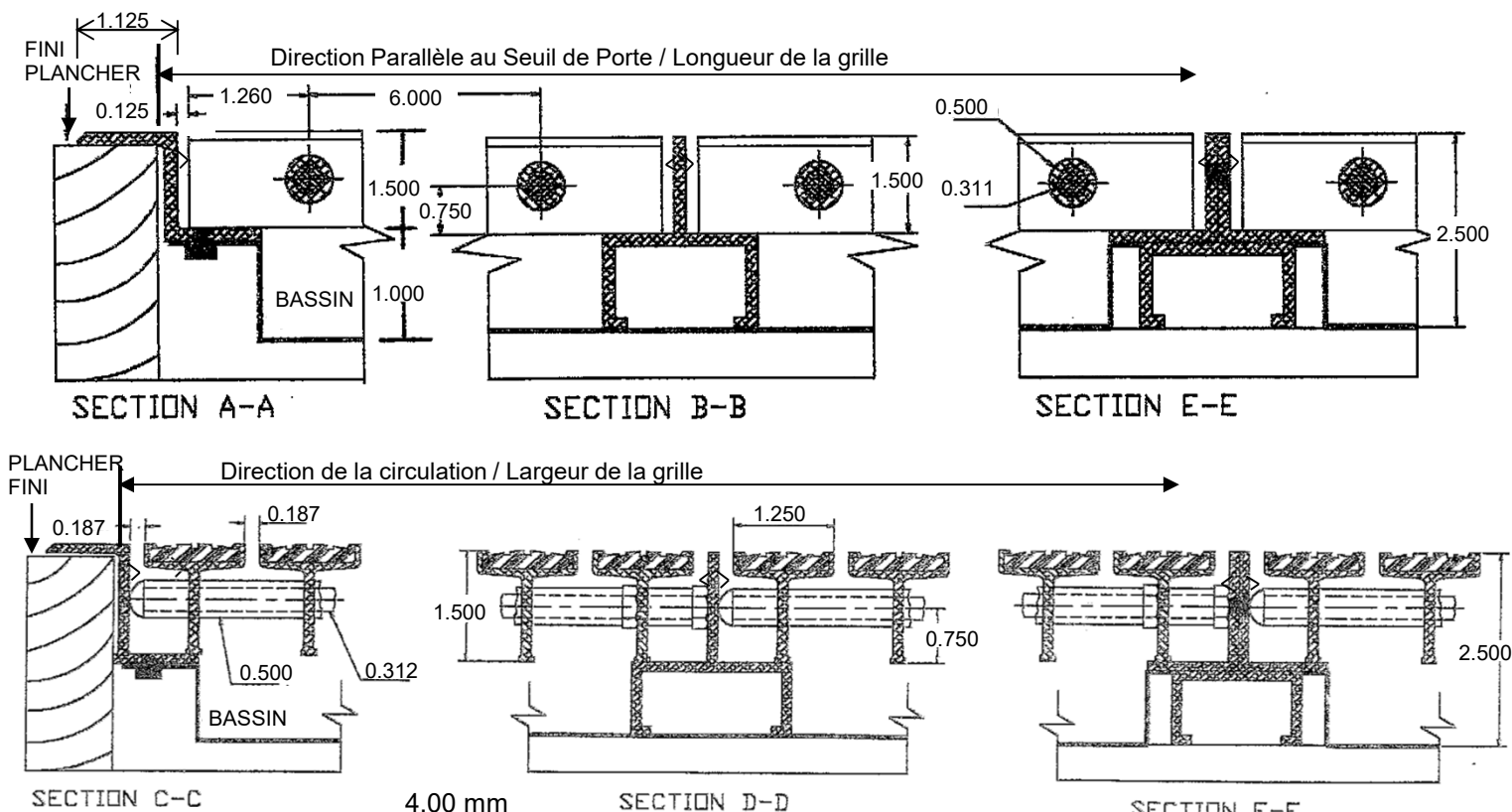
## DESSIN D'ATELIER

**SPY-450**



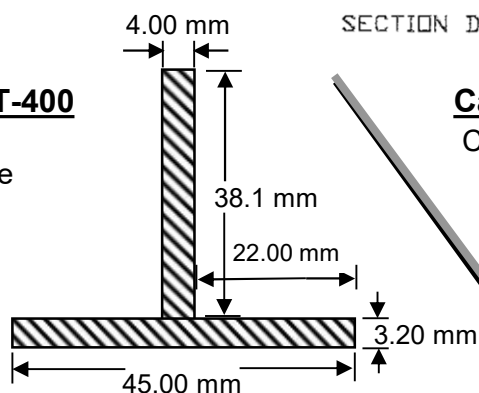
### Cadre modèle: BNA

Cadre en aluminium profilé ayant la forme d'un Z, déposé sur les couvre-planchers : tapis, tuiles, ect., en place.



### Cadre modèle: ST-400

Cadre en aluminium profilé ayant la forme d'un T renversé et servant ainsi d'ancrage dans le béton.



### Cadre modèle: L-10

Cadre en aluminium profilé ayant la forme d'un " L " et servant ainsi d'affleurement au plancher.

