

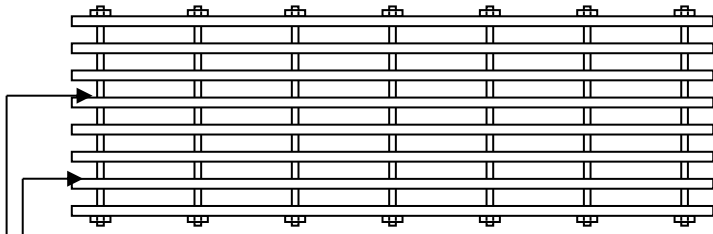
# Modèle S-3

Lame recherchée quand il y a du trafic.  
 Lame supérieure rectiligne de (3/16" x 1").  
 (4.7 x 25.4 mm)

CHARGE VIVE ACCEPTABLE

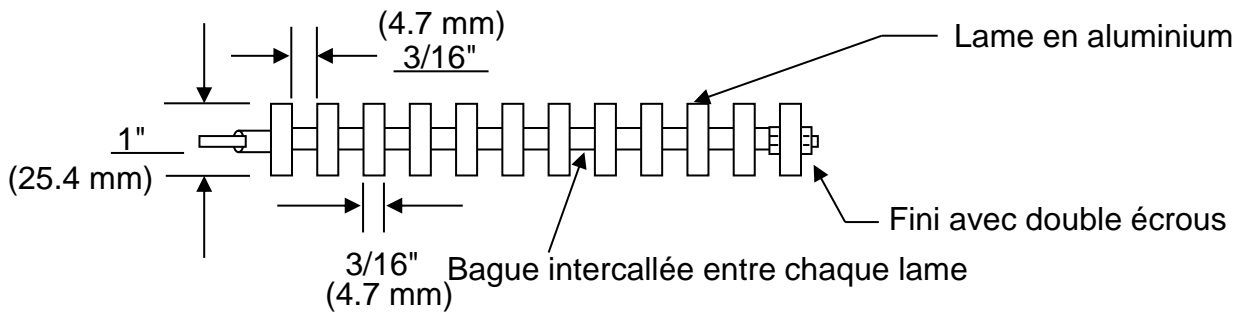
(36") / (48")  
 915 mm / 1220 mm

(790 lbs) / (580 lbs)  
 359 Kg / 264 Kg



Espacement entre les lames **3/16" (4.7 mm)**

Tige pleine enveloppée dans une bague



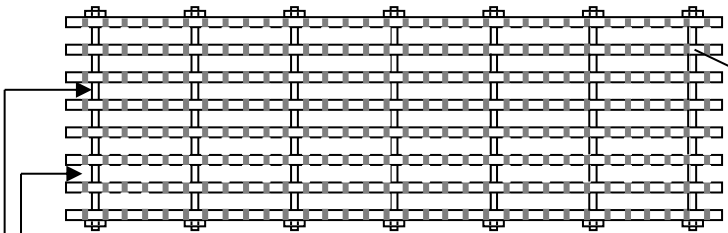
# Modèle SPY-3

Lame recherchée quand il y a du trafic.  
 Lame supérieure antidérapante striée de (3/16" x 1").  
 (4.7 x 25.4 mm)

CHARGE VIVE ACCEPTABLE

(36") / (48")  
 915 mm / 1220 mm

(690 lbs) / (490 lbs)  
 314 Kg / 223 Kg



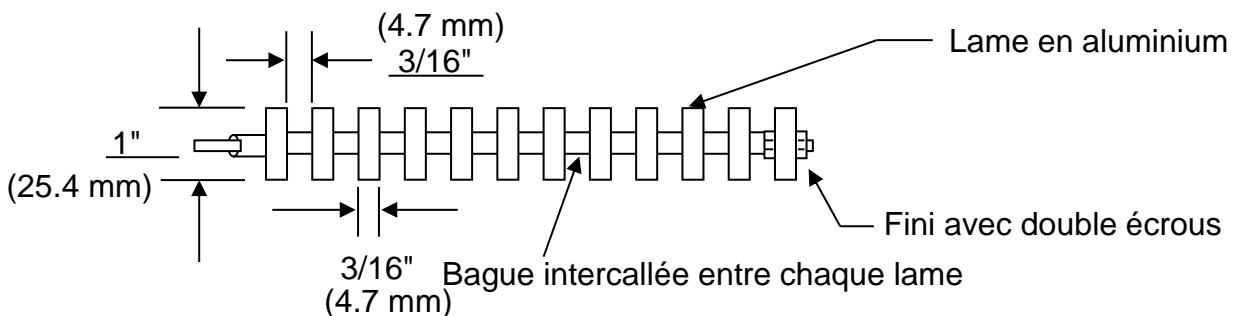
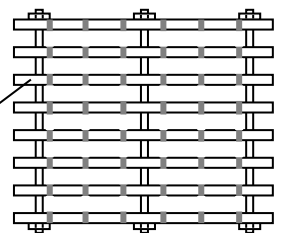
Espacement entre les lames **3/16" (4.7 mm)**

Tige pleine enveloppée dans une bague

Lame striée au 3/8" (9.5 mm)

Lame striée au 7/8" (22.2 mm)

# SPY-31



DESSIN D'ATELIER

**Matériaux:** Alliage d'aluminium de type 6061-T6.  
Sauf indication contraire.  
**Soudure:** Assemblage au MIG.  
Suivant les normes actuelles.  
**Finition:** Usine

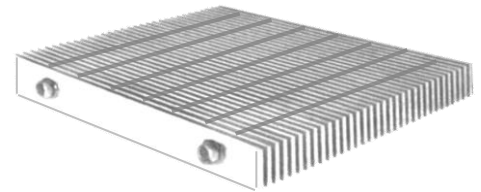
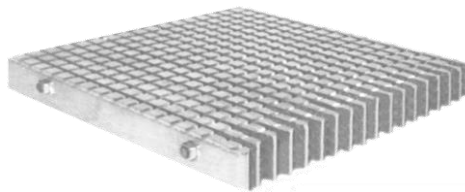
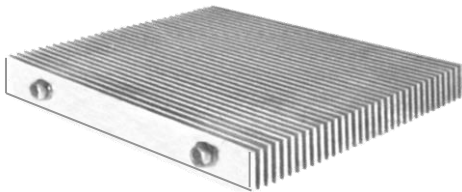
DESSIN D'ATELIER

**NOTES:** Profondeur total net 2 "

**Modèle S-3**

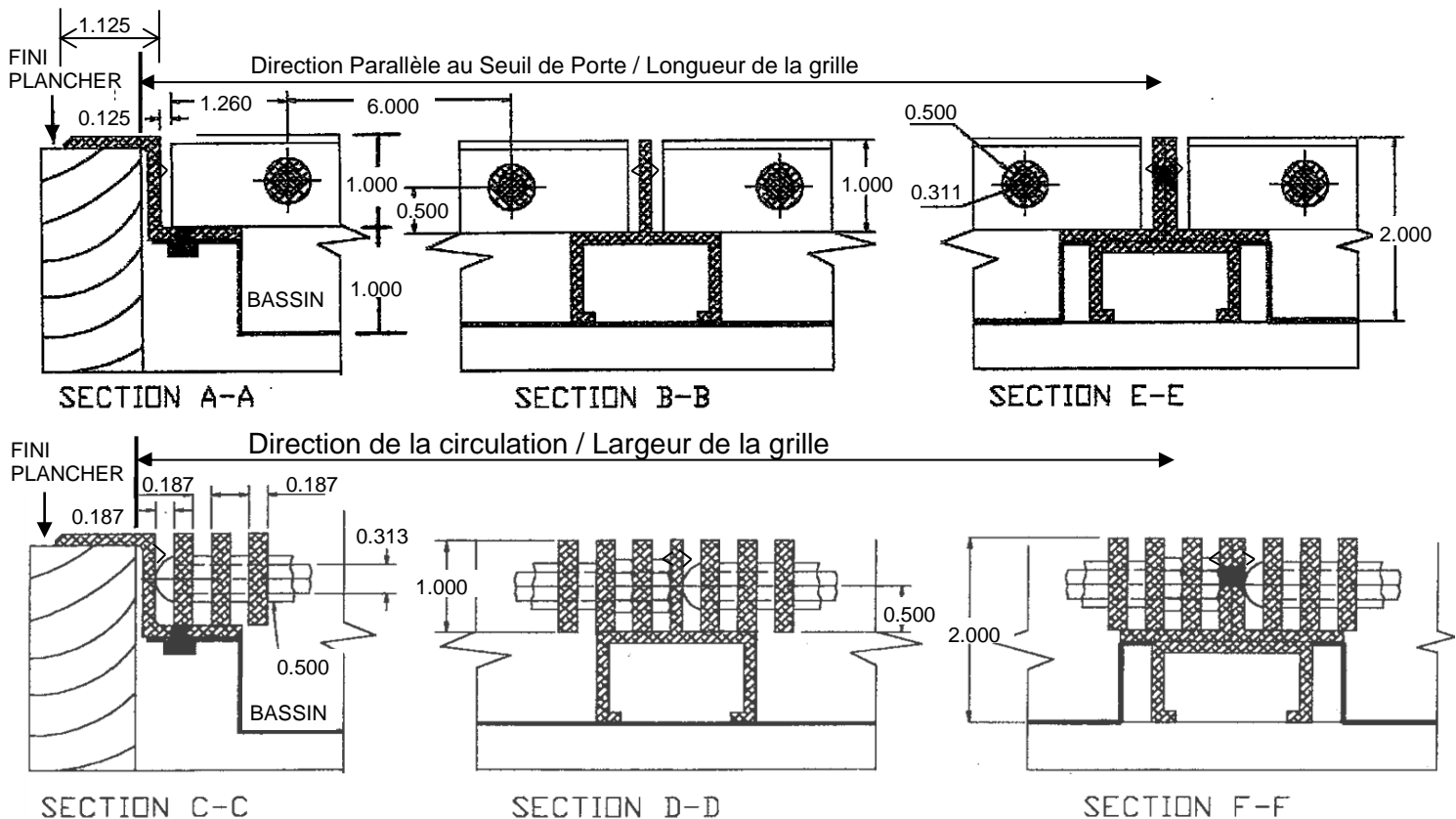
**SPY-3**

**SPY-31**



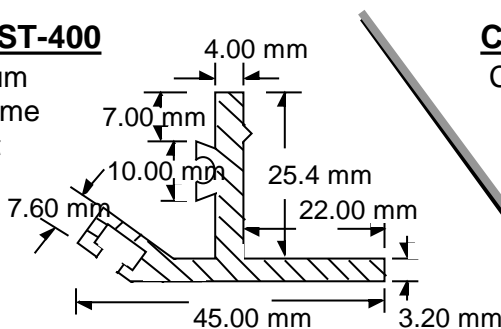
### Cadre modèle: BNA

Cadre en aluminium profilé ayant la forme d'un Z, déposé sur les couvre-planchers : tapis, tuiles, ect., en place.



### Cadre modèle: ST-400

Cadre en aluminium profilé ayant la forme d'un T renversé et servant ainsi d'ancrage dans le béton.



### Cadre modèle: L-10

Cadre en aluminium profilé ayant la forme d'un " L " et servant ainsi d'affleurement au plancher.

